

资讯纵横

资讯纵横栏目是华融期货推出的信息资讯套餐系列，涵盖华融早报、每日盘解、大盘风向标、外盘跟踪、要闻解读、焦点聚集、华期周刊和每周一评等栏目，为客户提供最全面、最迅速、最准确的各类投资信息，为客户提供优质高效的资讯服务。

每周一评

沪铜本周弱势运行 短线逢高沽空

市场走势

受希腊违约美元强势伤害新兴市场影响影响沪铜主力合约本周弱势运行，下跌 2020 点，收 40360，期价 42000 点附近有阻力。周五开 40870，最高 41220 点，幅度 0.75%，振幅 41220-40260=960 点，增仓 3192。本周 CU1508 下跌 4.77%。



CMX铜指

CMX 铜指周五截止北京时间 15: 21 分下跌 0.0065 美元/磅，收 2.5475 美元/磅，近期在 2.700 美元/磅附近有阻力。CMX 铜指周 k 线为阴线。本周开盘 2.6075，收盘 2.5475，下跌 2.77%。技术面看 RSI14=36.5783 弱势。

产品简介: 华融期货将在周五收盘后汇总各分析师和投顾人员对各个品种走势盘解，涵盖基本面、本周盘内表现、重大消息、后市操作建议等重要观点。

风险说明: 本产品为投顾人员独立观点，不构成投资建议，谨供投资者参考。

客户适配: 适合所有客户使用，尤其是日内短线客户，本产品汇总专项投顾人员对于今日品种的走势分析和个人的独立观点。

投资顾问: 黄连武

电话: 0898-66779454

邮箱: huanglianwu@hrfutu.com.cn

地址: 海南省海口市龙昆北路 53-1 号

邮编: 570105

期市有风险 入市须谨慎

现货价格

SMM 7 月 10 日讯：今日上海电解铜现货对当月合约报升水 120 元/吨-升水 180 元/吨，平水铜成交价格 41520 元/吨 41780 元/吨，升水铜成交价格 41550 元/吨-41800 元/吨。沪期铜延续涨势，投机商出货积极，并随盘面走高，进一步主动调降现铜升水报价，升水一路快速收窄，中间商因长单需求，大量入市收购平水铜，令平水铜货少价挺，但好铜少人问津，周末台风因素限制物流仓库，下游多观望，成交以中间商为主。

本周信息

中国 6 月 CPI 增速扩大至 1.4%，PPI 增速放缓至-4.8%。

中国 6 月 CPI 同比增长 1.4%，连续 10 个月处于“1 时代”，高于预期和前值；6 月 PPI 同比下滑 4.8%，连续 40 个月为负值，差于预期和前值。国内工业品通缩仍持续，需求仍疲软，货币政策需要进一步宽松，三季度经济企稳具不确定性，未来可能有降准或降息措施。

人民币兑汇差异大，离岸汇率现暴跌。

近日中国股市的暴跌以及希腊局势的震荡也蔓延到了离岸人民币市场。人民币兑美元离岸汇率日前现暴跌，创下近 3 个月新低，与此同时，离岸市场一年期人民币远期汇率跌至 6.4064，较前一交易日下跌 3%。不过，在监管层维稳的背景下，昨日在岸市场人民币兑美元即期汇率表现较为坚挺，波动幅度较小。

2015 下半年楼市难有王炸，二线城市房价预计涨超 2%。

2015 上半年楼市可谓是一曲“冰与火之歌”，330、公积金新政，连续降准降息等一箩筐组合政策发力不断推动楼市成交和房价上扬。对于一线和库存压力较小的二线城市，房价虽然会上涨或止跌企稳，但是房价大涨的可能性很小。

中国需求大跌预期引爆金属、黄金之殇。

“由于中国占基本金属消费的 40%-50%，因此铁矿石、铜、镍在这轮的大宗商品大跌中首当其冲。”国泰君安证券大宗商品交易主管李良坤表示。他预计，此轮国际金属市场将继续受到中国需求的拖累持续下跌。

楼市企稳库存去化加快，上市房企上半年销售爬升。

7 月 9 日消息，今年上半年全国房地产整体市场企稳回暖，房价环比止跌反弹，开放商库存去化加快。今年 5 月份 70 个大中城市新建商品住宅价格环比综合平均涨幅比上月扩大 0.7 个百分点，一线城市涨幅明显，房价同比降幅继续收窄。

上期所海安有色金属期货交割库今日揭牌。

5 日，上海期货交易所所有色金属指定交割库——江苏海安有色金属期货交割库揭牌。甘肃酒钢集团、金川集

团、白银集团等数百家企业云集当地，共享海安有色金属产业发展新机遇。

经济下行积极财政“再踩油门”，减税降费企业轻装。

财政部部长楼继伟日前表示，今年后几个月，受经济下行压力仍然较大等因素影响，预计要达到中央财政收入预算目标压力较大。目前来看，积极财政政策仍有操作空间，主要表现为进一步减税降费和扩大财政赤字。

覆巢之下无完卵，有色金属下游消费鸣警钟。

不仅终端消费者正在经历去库存的无奈，有色金属下游生产商也步入泥潭。而目前房地产销量的额下滑传导至各上游行业开工的下滑，目前这些行业都已出现负增长，房地产或将中长期拖累经济增长。总体而言，电解铝仍将维持过剩格局，价格易跌难涨，将步入周期下跌的末端。

“空铜”其卒保车：混沌清空铜空仓，力保A股多仓。

A股过去三周的暴跌迫使投资者从其他市场抽调资金，对冲基金上海混沌投资公司已经平掉期铜的全部仓位。中国对冲基金比西方的同行更加依赖散户。目前尚不清楚混沌平掉期铜空单是基于交易策略还是由于需要应对投资者的赎回。

一线城市房价后市难暴涨，常态上涨或引政策再收紧。

经过2014年的沉寂之后，在房地产政策托市的背景下，需求旺盛的一线城市楼市再度迎来飞涨，成为全国的领头羊。但值得注意的是，虽然从现阶段来看，房地产市场难以再现2009年疯涨的场景，但如果房价进入常态化的上升通道并持续下去，不排除2016年将再度迎来政策收紧。

中国股市大跌，大宗商品或悉数步入熊途。

汇丰的分析师Frederic Neumann称，“这种局面在短期内难以改观。”“中国股市大跌令中国商品需求面临进一步缩减的风险。解决这些问题需要额外的财政支出。中国经济高度依赖建筑行业。这台机器一旦要放慢速度，中国的商品需求就会放缓。”

外媒：中企暂停阿富汗挖铜矿，保护五千年古迹。

中冶公司相关工作人员表示，中阿双方都非常重视文物保护，目前艾娜克矿业开采项目处于严重延误状态，没有正式投产，正在等待阿文物部门挖掘文物的进展。

港口工人酝酿罢工或致智利阴极铜发运推迟。

智利港口工人协会(UPCH)的成员正准备发动一场无限期罢工，这些工人原计划自7月6日开始罢工。有亚洲的贸易商则表示，若罢工出现，可能导致阴极铜发运出现推迟。

5月秘鲁铜产量连续第三个月增加。

据外电7月7日消息，秘鲁能源矿业部周一稍晚公布称，该国今年5月的黄金和铜产量连续第三个月增加，数据显示，秘鲁5月铜产量同比增加16.08%，至131955吨。

Cochilco: 智利 5 月铜出口量同比下滑 17%。

据外电 7 月 9 日消息，智利国家铜业委员会（Cochilco）最新公布的数据显示，今年 5 月该国铜出口量同比下滑 16.7%至 445,500 吨。其中精炼铜出口量为 198,800 吨，同比下滑 15.2%；粗铜和阳极铜出口量为 24,400 吨。

去年 5 月该国铜出口量为 535,100 吨。1-5 月智利出口铜总计为 238 万吨，同比下滑 1.9%。Codelco 公司 1-5 月的铜出口量同比下滑 9.4%至 539,400 吨，而必和必拓旗下的 Escondida 矿则出口 541,200 吨铜，同比增加 16.1%。

Codelco 为全球最大的铜生产商。

澳洲联储宣布维持利率不变。

澳洲联储今天宣布维持利率 2.0%不变，符合市场预期。澳洲联储称，澳大利亚经济增速低于长期平均水平，维未来 1-2 年通胀仍将符合目标区间。澳洲联储主席史蒂文斯表示，澳元进一步贬值很有可能，尤其是考虑到主要商品价格下跌。

德国对希腊态度强硬：休想债务减记。

在希腊民众以“No”的公投结果反对债权人的更多紧缩要求之后，德国反对希腊债务减记的立场仍坚定不移。德国总理默克尔和法国总统奥朗德，在周一于巴黎举行的联合新闻发布会上并未提到任何希腊的债务问题。

希腊的最后机会——周二晚间提交新的改革方案。

周日的公投否决国际救助方案后，希腊还有最后一个机会，在周二晚间向欧元区领导人提交新的改革措施。一位参与谈判的高级官员对英国《金融时报》表示，“希腊脱欧已经在每个人的唇齿间，只是还没有人把它真的说出来而已。”

高盛：大宗商品处于“负反馈循环”，价格或进一步下跌。

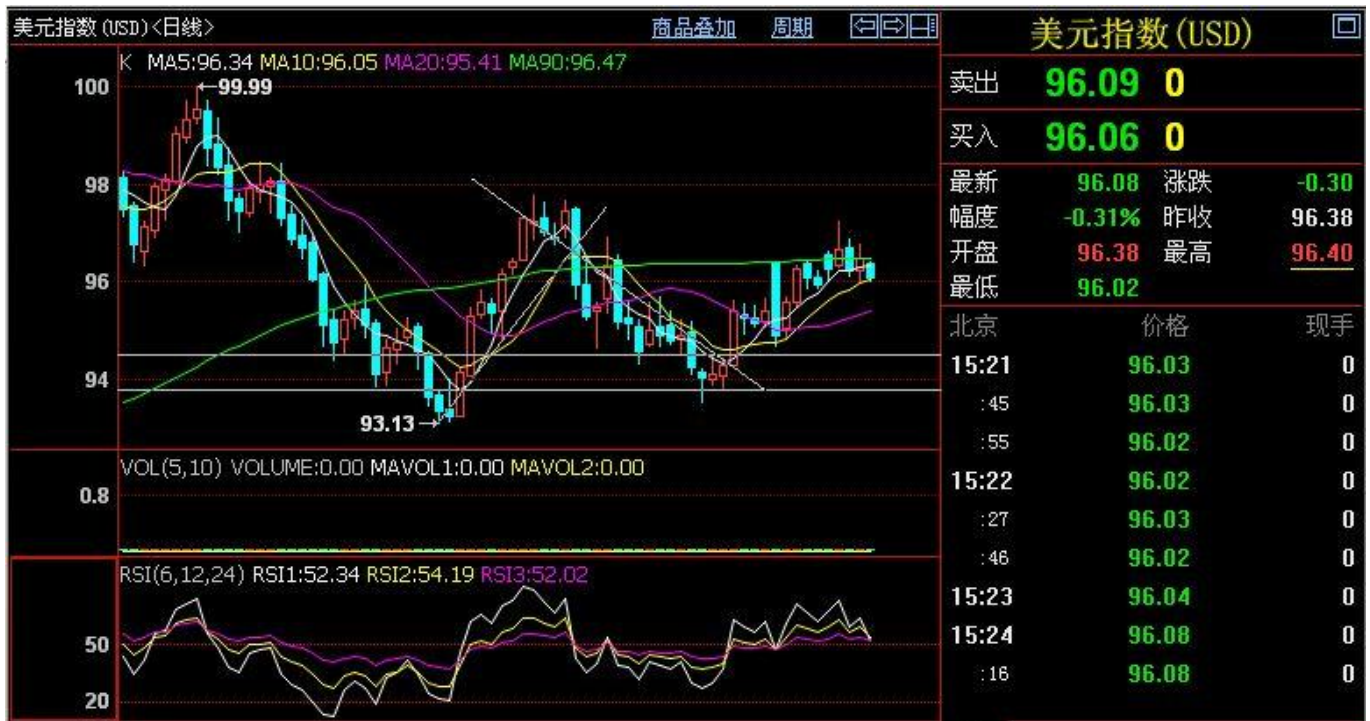
高盛认为，大宗商品市场处于“负反馈循环”中，原材料价格走低刺激美元走强，令一些国家生产成本下滑、本币贬值。这会刺激美国加息预期，需求将持续下降，这又将抑制价格上行，促使美元进一步上扬。Jeffrey Currie 建议卖出商品远期合约，尤其是原油。

美国、IMF 施压欧盟避免希腊脱欧。

美国财长杰克·卢与 IMF 总裁拉加德不约而同提到，希腊需要债务重组，敦促欧盟给予其债务减免，避免其退出欧元区。拉加德说，化解希腊危机需要希腊改革，也需要债务重组；卢说，若无法向选民显示国内债务可持续，希腊总理不可能接受新的改革。

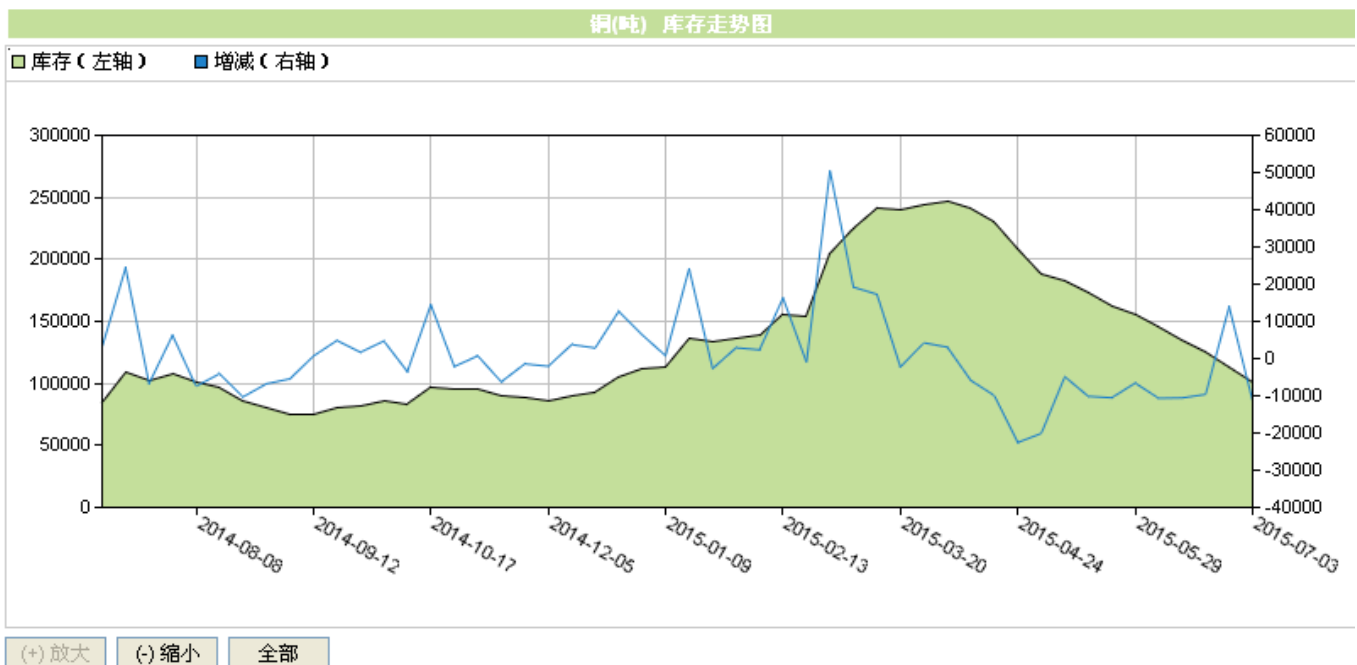
美元指数

美元指数近期在 93 附近有支撑，抑制沪铜价格上涨空间。



库存数据

交易所: 品种:

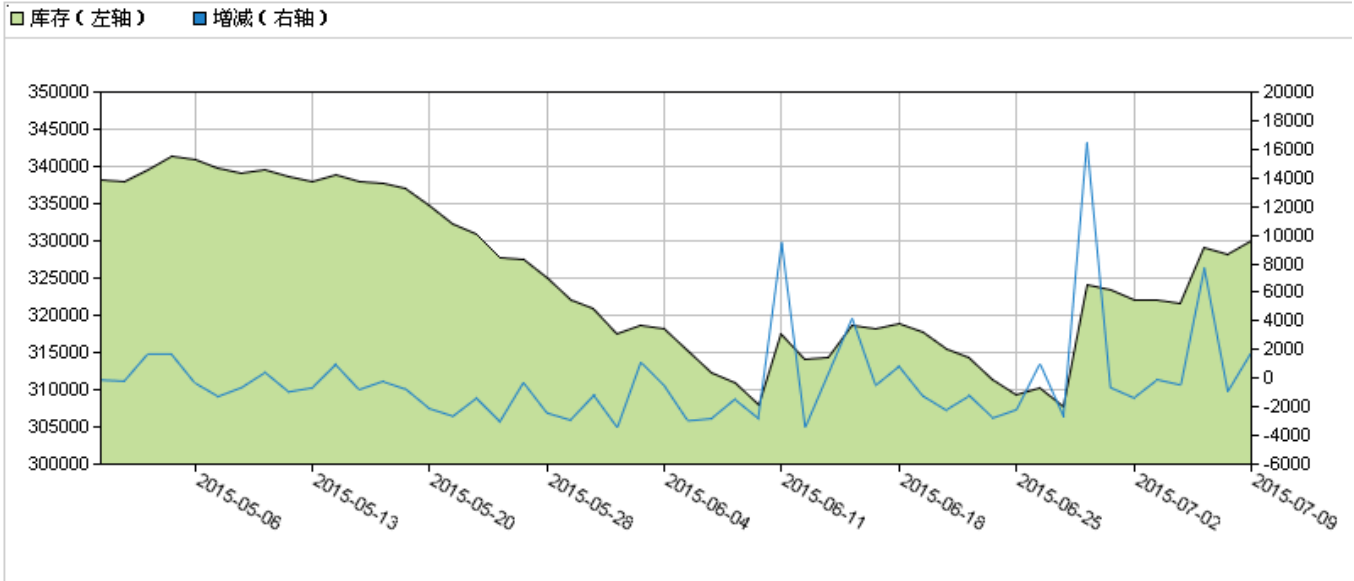


最新数据

日期	2015-07-03	2015-06-28	2015-06-19	2015-06-12	2015-06-05	2015-05-29	2015-05-22	2015-05-15	2015-05-08	2015-04-30
库存	101517	112921	125191	134816	145383	156053	162636	173157	183304	188165
增减	-11404	13930	-9625	-10567	-10670	-6583	-10521	-10147	-4861	-20120

交易所: LME 品种: LME铜

LME铜(吨) 库存走势图



(+) 放大 (-) 缩小 全部

最新数据

日期	2015-07-09	2015-07-08	2015-07-07	2015-07-06	2015-07-03	2015-07-02	2015-07-01	2015-06-30	2015-06-29	2015-06-26
库存	330050	328250	329175	321500	321975	322075	323450	324100	307650	310300
增减	1800	-925	7675	-475	-100	-1375	-650	16450	-2650	1025

从上图可以看到上海阴极铜库存近期持续减少，对期价有一定支撑。

后市展望





受希腊违约美元强势伤害新兴市场影响影响沪铜主力合约本周弱势运行,下跌 2020 点,收 40360,期价 42000 点附近有阻力。建议:沪铜近期震荡趋弱。短期关注 42000 点,在其之下逢高沽空 CU1509,反之择机短多。

免责声明

本报告分析师/投资顾问在此声明,本人取得中国期货业协会授予期货从业资格,以勤勉的职业态度,独立、客观地出具本报告。

本报告清晰准确地反映了本人的研究观点。本人不曾因,不因,也将不会因本报告中的具体推荐意见或观点而直接或间接收到任何形式的补偿等。

本公司已在知晓范围内按照相关法律规定履行披露义务。

本报告仅提供给华融期货有限责任公司客户使用。本公司不会因接收人收到本报告而视其为客户。本公司会授权相关媒体刊登研究报告,但相关媒体客户并不视为本公司客户。本报告版权归华融期货有限责任公司所有。未获得华融期货有限责任公司书面授权,任何人不得对本报告进行任何形式的发布、复制、传播,不得以任何形式侵害该报告版权及所有相关权利。

本报告中的信息、意见等均仅供本公司客户参考之用,不构成所述期货合约的买卖价。本报告并未考虑到客户的具体投资目的、财务状况以及特定需求,在任何时候均不构成对任何人的个人推荐。客户应当对本报告中的信息和意见进行独立评估,并应同时考量各自的投资目的、财务状况和特定需求,必要时可就研究报告相关问题咨询本公司的投资顾问。

华融期货有限责任公司研发部及其投资顾问认为本报告所载资料来源可靠,但我公司对这些信息的准确性和完整性均不作任何保证,也不承担任何投资者因使用本报告而产生的任何责任。