

# 华期理财

金属·铜

2014年5月19日 星期一

## 资讯纵横

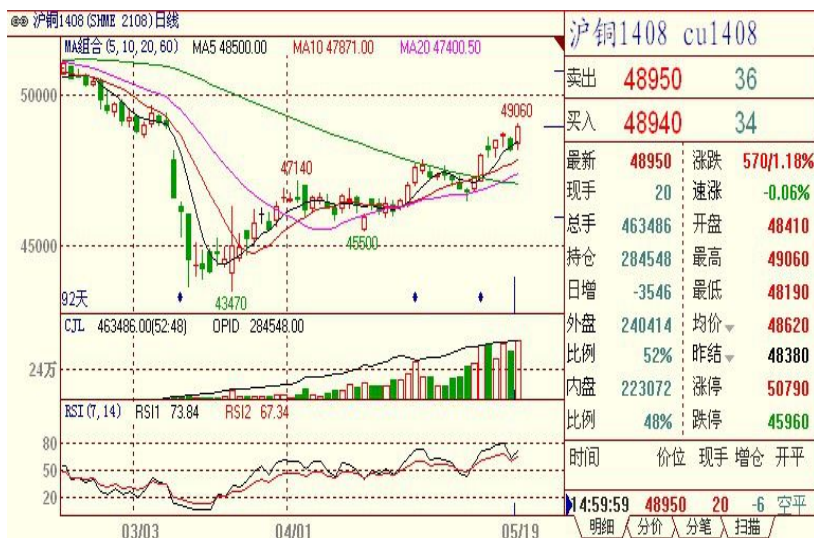
资讯纵横栏目是华融期货推出的信息资讯套餐系列，涵盖华融早报、每日盘解、大盘风向标、外盘跟踪、要闻解读、焦点聚集、华期周刊和每周一评等栏目，为客户提供最全面、最迅速、最准确的各类投资信息，为客户提供优质高效的资讯服务。

## 每日一评

### 沪铜维持强势 关注48000点

#### 市场走势

沪铜 1408 合约周一维持强势，上涨 570 点，短期在 10 日均线附近有支撑。周一开 48410，最高 49060 点，收盘 48950 点，幅度 1.18%，振幅 49060-48190=870 点，减仓 3546。



#### CMX铜指

CMX 铜指周一截止北京时间15:22分上涨0.0315美元/磅，短期期价在3.1000附近有支撑，近期维持强势。CMX 铜指日 k 线组合震荡趋强。

**产品简介:** 华融期货将在周五收盘后汇总各分析师和投顾人员对各个品种走势盘解，涵盖基本面、本周盘内表现、重大消息、后市操作建议等重要观点。

**风险说明:** 本产品为投顾人员独立观点，不构成投资建议，谨供投资者参考。

**客户适配:** 适合所有客户使用，尤其是日内短线客户，本产品汇总专项投顾人员对于今日品种的走势分析和个人的独立观点。

投资顾问: 黄连武

电话: 0898-66779454

邮箱: [huanglianwu@hrfutu.com.cn](mailto:huanglianwu@hrfutu.com.cn)

地址: 海南省海口市龙昆北路 53-1 号

邮编: 570105

\*\*\*期市有风险 入市须谨慎\*\*\*

## 现货价格

SMM 5月19日讯：今日上海电解铜现货报升水 600 元/吨至升水 800 元/吨，平水铜成交价格 50400 元/吨-50750 元/吨，升水铜成交价格 50550 元/吨-50900 元/吨。沪期铜早间平盘整理，持货商继续坚挺上周五水平出货，早市有部分中间商入市收铜交付长单，近第二交易时段，受助于橡胶涨停，沪期铜飙涨，当月快速上拉超 300 元/吨，远月合约涨幅较大，令部分持货商依旧坚挺早市报价，但平水铜随后率先调降升水，与好铜价差近 200 元/吨，下游按需接货，成交多为投机商，整体供需呈现拉锯状态。

## 有关信息

### 大冶有色 30 万吨铜杆项目点火投产。

中国质量新闻网消息，日前，湖北大冶有色金属公司（以下简称“大冶有色”）30 万吨光亮铜杆项目实现点火投产。30 万吨光亮铜杆项目是大冶有色自主投资建设的第一个铜深加工项目，该项目可以充分利用公司的阴极铜原料优势，生产符合高端电线电缆市场需求的低氧光亮铜杆。该项目的建成，使大冶有色朝着千亿元企业的目标迈进了一大步，这标志着大冶有色大力推进结构调整和技术装备水平优化升级工作取得阶段性成果，大冶有色将具有更加完整、科学的产业链条。

据悉，该项目位于大冶有色黄金山工业园，占地面积约 166.7 亩，总投资 14.5 亿元，建成后年产低氧光亮铜杆 30 万吨，年产值 180 亿元，年利税 2 亿元，可新增就业岗位 155 个。

### 中国 4 月精炼铜产量环降 1.6% 不及预期。

据香港 5 月 16 日消息，中国国家统计局周五公布的数据显示，中国 4 月精炼铜产量环比下滑 1.6%，因两家冶炼厂检修，且废铜供应不足令小型企业产量减少。

中国是全球头号的精炼铜生产国和消费国，根据统计局数据，中国 4 月精炼铜产量为 584,277 吨，3 月为 594,075 吨。

### 国家电网 1600 亿打造一流配电网。

记者从 5 月 15 日在无锡举行的“新型城镇化与一流配电网”主题传播活动中获悉，国家电网公司 2014 年将投资约 1600 亿元用于配电网建设，投资额创历史最高水平。

“这是国家电网公司为确保配网建设与国家城镇化规划相适应作出的部署。”此次主题传播活动的主办方、英大传媒投资集团公司副总经理张渝透露说，国家电网的目标是要构建“输配协调、强简有序、标准统一的世界

一流配电网”。

新型城镇化是新一届中央政府推出的一项关乎国计民生的战略规划。配电网作为最为重要的城市基础设施之一，在新型城镇化建设中具有极其重要的地位。

### 传中国将允许 10 个省市自主发债 5 月底宣布。

华尔街日报报道称，中国将于今年晚些时候允许 10 个省市自主发债，推出中国的首批西方式市政债券。中国国家审计局 2013 年末称，截至当年 6 月末，地方政府负有偿还和担保责任的债务总额较 2010 年末上一次统计的总额人民币 10.7 万亿元大幅增长 67%，至 17.9 万亿元。

## 后市展望

沪铜 1408 合约周一维持强势，收 48950，期价在 47500 点附近有强支撑，均线组合有利于多头。

操作:关注 48000 点附近走势。在 48000 点上方，短线逢低做多 CU1408, 止损 48000 点。

## 免责声明

本报告分析师/投资顾问在此声明，本人取得中国期货业协会授予期货从业资格，以勤勉的职业态度，独立、客观地出具本报告。

本报告清晰准确地反映了本人的研究观点。本人不曾因，不因，也将不会因本报告中的具体推荐意见或观点而直接或间接收到任何形式的补偿等。

本公司已在知晓范围内按照相关法律规定履行披露义务。

本报告仅提供给华融期货有限责任公司客户使用。本公司不会因接收人收到本报告而视其为客户。本公司会授权相关媒体刊登研究报告，但相关媒体客户并不视为本公司客户。本报告版权归华融期货有限责任公司所有。未获得华融期货有限责任公司书面授权，任何人不得对本报告进行任何形式的发布、复制、传播，不得以任何形式侵害该报告版权及所有相关权利。

本报告中的信息、意见等均仅供本公司客户参考之用，不构成所述期货合约的买卖价。本报告并未考虑到客户的具体投资目的、财务状况以及特定需求，在任何时候均不构成对任何人的个人推荐。客户应当对本报告中的信息和意见进行独立评估，并应同时考量各自的投资目的、财务状况和特定需求，必要时可就研究报告相关问题咨询本公司的投资顾问。

华融期货有限责任公司研发部及其投资顾问认为本报告所载资料来源可靠，但我公司对这些信息的准确性和完整性均不作任何保证，也不承担任何投资者因使用本报告而产生的任何责任。