

华期理财

金属·铜

2014年3月13日 星期四

资讯纵横

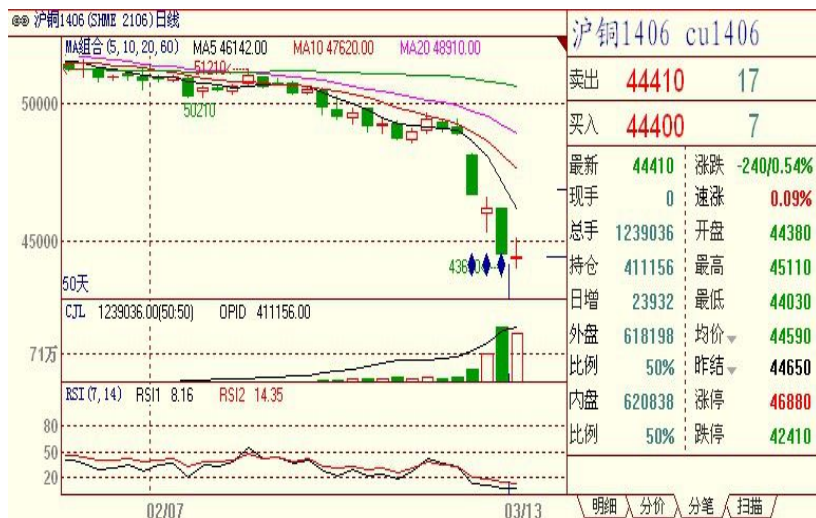
资讯纵横栏目是华融期货推出的信息资讯套餐系列，涵盖华融早报、每日盘解、大盘风向标、外盘跟踪、要闻解读、焦点聚集、华期周刊和每周一评等栏目，为客户提供最全面、最迅速、最准确的各类投资信息，为客户提供优质高效的资讯服务。

每日一评

沪铜弱势整理 短线逢高沽空

市场走势

沪铜 1406 合约周四弱势整理，下跌 240 点，期价短期在 45000 点附近有整理，近期维持弱势。周四开 44380，最高 45110 点，收盘 44410 点，幅度 0.54%，振幅 45110-44030=1080 点，增仓 23932。



CMX铜指

CMX 铜指周四截止北京时间15:35下跌0.0185美元/磅，短期期价在3.0000附近有阻力，维持弱势思维。CMX 铜指日 k 线组合短期维持弱势，期价在10日均线附近有强阻力。

产品简介: 华融期货将在周五收盘后汇总各分析师和投顾人员对各个品种走势盘解，涵盖基本面、本周盘内表现、重大消息、后市操作建议等重要观点。

风险说明: 本产品为投顾人员独立观点，不构成投资建议，谨供投资者参考。

客户适配: 适合所有客户使用，尤其是日内短线客户，本产品汇总专项投顾人员对于今日品种的走势分析和个人的独立观点。

投资顾问: 黄连武

电话: 0898-66779454

邮箱: huanglianwu@hrfutu.com.cn

地址: 海南省海口市龙昆北路 53-1 号

邮编: 570105

期市有风险 入市须谨慎

现货价格

SMM 3月13日讯：今日上海电解铜现货报平水至升水100元/吨，平水铜成交价格44630元/吨-44730元/吨，升水铜成交价格44680元/吨-44850元/吨。沪期铜跌势趋缓，持货商交割前推升现铜报价向交割水平靠拢，平水铜货少价挺，与好铜价差收窄，中间商择机入市，买现抛期，下游依旧处于观望状态，成交以中间商为主。市场仍以敬畏、不安的心态面对目前跌宕的铜市，等待后期价格走势进一步明朗化再作操作。

有关信息

中国1-2月规模以上工业增加值同比增加8.6%，创四年新低。

据国家统计局数据，2014年1-2月份，规模以上工业增加值同比实际增长8.6%（以下增加值增速均为扣除价格因素的实际增长率），预期+9.5%，前值+9.7%。同比增速大幅低于预期，创09年8月以来新低。从环比看，2月份比上月增长0.61%。中国1-2月发电量8162亿千瓦时同比增5.5%，创2013年5月以来新低。

中国1-2月城镇固定资产投资与房地产开发投资同比增速双双回落。

中国国家统计局今日公布数据显示，中国1-2月城镇固定资产投资同比增长17.9%，较上月增长1.33%，不及预期的19.4%，也不及去年全年的19.6%。全国房地产开发投资同比名义增长19.3%，增速比去年全年回落0.5%。

2014年1-2月份，全国固定资产投资（不含农户）30283亿元，同比名义增长17.9%。从环比看，2月份固定资产投资（不含农户）增长1.33%。

1-2月份，全国房地产开发投资7956亿元，同比名义增长19.3%，增速比去年全年回落0.5个百分点。其中，住宅投资5426亿元，增长18.4%，增速回落1个百分点。住宅投资占房地产开发投资的比重为68.2%。

中国2014年料进口300万吨原生铜。

据彭博社3月12日消息，金瑞期货（JCC Jinrui Futures Co.）副总经理杨建辉（Yang Jianhui）周三在米兰参加一个行业会议时表示，预计中国2014年料进口300万吨原生铜。

审查迫使意大利银行业直面现实清理坏账。

据米兰3月12日消息，意大利银行业正拨出数以十亿计欧元，准备填补多年来随着经济形势恶化而积累的坏账窟窿。这项拖延已久的资产负债清理将有助于意大利经济迈向更好的发展阶段。

为迎接欧洲央行今年全面展开的银行业体质审查，意大利按资产计最大银行意大利裕信银行（UniCredit）以及受困银行西雅那银行，本周分别宣布减记137亿和27.5亿欧元。

圣保罗银行在本月稍晚公布财务业绩时，料将也会大幅提高坏账拨备。

这样的减记，正是欧洲央行实施“资产质量审查”所希望得到的效果之一：迫使全欧洲的银行业清理多年来

的暗亏，从而有助于经济再度找到更坚实的立足点。

在意大利，坏账是银行业面临的第一大问题，因中小企业是经济陷入两年半衰退期间违约案激增的主体。在今年1月，坏账总计1,600亿欧元(2,200亿美元)，是2010年水平的两倍多，而且到2015年预计将增至近2,000亿欧元。

坏账以及坏账很少披露的事实，吓退了银行业投资者，这反过来不利于消费者和企业获得信用融资。

后市展望

沪铜1406合约周四弱势整理，保持空头思维，短期期价在45000点附近有阻力，均线组合呈空头排列，10日均线有较强压力。

操作:关注45000点附近走势。在46500点下方，短线逢高沽空CU1406,止损47500点。

免责声明

本报告分析师/投资顾问在此声明，本人取得中国期货业协会授予期货从业资格，以勤勉的职业态度，独立、客观地出具本报告。

本报告清晰地反映了本人的研究观点。本人不曾因，不因，也将不会因本报告中的具体推荐意见或观点而直接或间接收到任何形式的补偿等。

本公司已在知晓范围内按照相关法律规定履行披露义务。

本报告仅提供给华融期货有限责任公司客户使用。本公司不会因接收人收到本报告而视其为客户。本公司会授权相关媒体刊登研究报告，但相关媒体客户并不视为本公司客户。本报告版权归华融期货有限责任公司所有。未获得华融期货有限责任公司书面授权，任何人不得对本报告进行任何形式的发布、复制、传播，不得以任何形式侵害该报告版权及所有相关权利。

本报告中的信息、意见等均仅供本公司客户参考之用，不构成所述期货合约的买卖价。本报告并未考虑到客户的具体投资目的、财务状况以及特定需求，在任何时候均不构成对任何人的个人推荐。客户应当对本报告中的信息和意见进行独立评估，并应同时考量各自的投资目的、财务状况和特定需求，必要时可就研究报告相关问题咨询本公司的投资顾问。

华融期货有限责任公司研发部及其投资顾问认为本报告所载资料来源可靠，但我公司对这些信息的准确性和完整性均不作任何保证，也不承担任何投资者因使用本报告而产生的任何责任。