

# 华期理财

金属·铜

2014年3月3日 星期一

## 资讯纵横

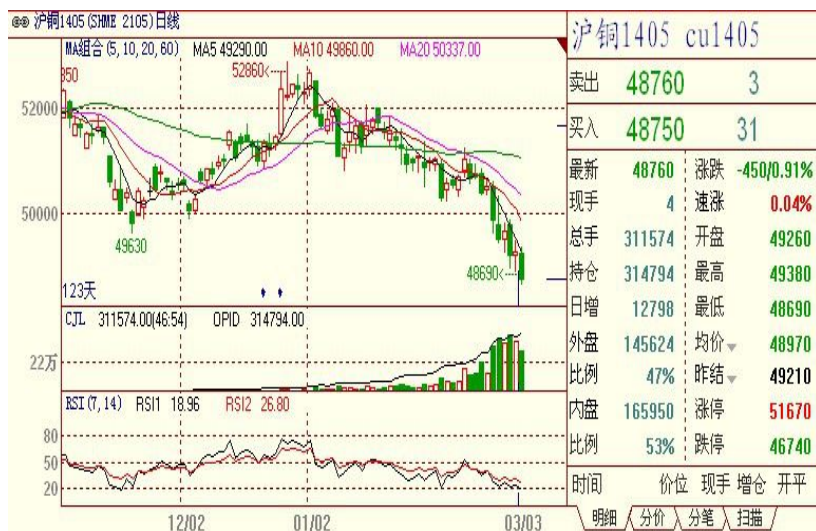
资讯纵横栏目是华融期货推出的信息资讯套餐系列，涵盖华融早报、每日盘解、大盘风向标、外盘跟踪、要闻解读、焦点聚集、华期周刊和每周一评等栏目，为客户提供最全面、最迅速、最准确的各类投资信息，为客户提供优质高效的资讯服务。

## 每日一评

### 沪铜弱势运行 寻机沽空

#### 市场走势

沪铜1405合约周一震荡下跌450点，期价近期受压于50000点附近区域，维持空头思维。周一开49260，最高49380点，收盘48760点，幅度0.91%，振幅49380-48690=690点，增仓12798。



#### CMX铜指

CMX铜指周一截止北京时间15:28下跌0.0195美元/磅，期价创出近期新低，维持弱势运行。CMX铜指日k线组合震荡趋弱，期价在20日均线附近有强阻力。

**产品简介:** 华融期货将在周五收盘后汇总各分析师和投顾人员对各个品种走势盘解，涵盖基本面、本周盘内表现、重大消息、后市操作建议等重要观点。

**风险说明:** 本产品为投顾人员独立观点，不构成投资建议，谨供投资者参考。

**客户适配:** 适合所有客户使用，尤其是日内短线客户，本产品汇总专项投顾人员对于今日品种的走势分析和个人的独立观点。

投资顾问: 黄连武  
 电话: 0898-66779454  
 邮箱: [huanglianwu@hrfutu.com.cn](mailto:huanglianwu@hrfutu.com.cn)  
 地址: 海南省海口市龙昆北路53-1号  
 邮编: 570105

\*\*\*期市有风险 入市须谨慎\*\*\*

## 现货价格

SMM 3月3日讯：今日上海电解铜现货报贴水 280 元/吨至贴水 120 元/吨，平水铜成交价格 48500-48600 元/吨，升水铜成交价格 48600-48800 元/吨。周末中国官方 PMI 数据继续低于前值，今日汇丰 PMI 数据预期中延续不佳，国内外铜市齐跌，已显破位迹象。现货市场空头氛围积聚，恐跌心理令持货商完全无视月初时应有的矜持挺价状态，延续抛货换现，现货贴水较上周五不收反扩，其中除进口融资商以外，保值盘的流出也占较大份额。而下游在铜价完全破位 4 万 9 后，也无意快速逢低介入，周一以谨慎态度观之。今日全国“两会”召开，市场等待会议新政出台对铜价的指引。“买涨不买跌”的心理令交投在未出现止跌信号前难有明显好转。

## 有关信息

### 江铜完成自贸区首笔大宗商品衍生品交易。

记者从中国银行获悉，今天，中行与上海江铜国际物流有限公司合作，成功叙做自贸区首笔大宗商品衍生品交易，为自贸区企业打通了国际大宗商品套期保值交易通道。

作为新政出台后的首笔自贸区企业的大宗商品衍生品交易，此次中行与上海江铜国际物流有限公司签订了以 LME 铜为商品标的的 3 个月期限场外远期合约，共计交易 1000 吨，约合 40 手。

又讯针对自贸区企业需求，中国银行近日推出自贸区企业网银服务，助力中国(上海)自由贸易试验区金融创新实践。

据悉，中国银行自贸区企业网银服务包括本外币转账汇划、跨境汇款、查询对账、国际结算单证、订单融资、中小企业贷款等业务，可及时满足自贸区企业全球在线金融服务需求，帮助自贸区企业客户培育面向全球竞争的新优势，融入经济全球化发展。

### 国家电网今年投资将超 3800 亿元，智能电网超 750 亿元。

国家电网公司日前作出 2014 年履责承诺，电网投资将超过 3800 亿元。其中，智能电网建设改造投资超过 750 亿元，配电网建设改造投资超过 1500 亿元，投入研究与开发经费 70 亿元。

智能电网建设将完成 100 座变电站智能化改造，安装智能电表 6000 万只，年内建成电动汽车充换电站 167 座。目前，我国初步形成整体协同的科技创新体系，在世界电网科技领域实现了“中国创造”和“中国引领”。

### 智利铜业生产成本 10 年增五倍。

智利《信使报》2月26日报道，根据智利矿业咨询委员会（CONSEJO MINERO）统计，2013 年智利每吨铜平均生产成本为 20891 美元，为 2003 年时的近五倍。

智利铜业生产成本增加有多方面原因。一是项目建设所需材料成本增加，特别是建筑设备、设计服务和工程材料等；二是环境因素，由于环境保护要求越来越高，项目建设期间相应投资增加。

印尼称将通过法律途径应对日本诉请 WTO 解决禁止原矿出口争议。

据《雅加达邮报》2月27日报道，印尼贸易部长鲁特菲当日在新加坡举行的第20届东盟经济部长会议之后表示，针对日本本月底将诉请世贸组织解决印尼禁止原矿出口争端一事，印尼政府已做好应对准备，着手评估日方可能的动向，并将咨询WTO法律专家商讨应对措施。为提高本国矿产加工能力，增加出口附加值，印尼政府于今年1月12日正式禁止了原矿出口。

## 后市展望

沪铜1405合约周一维持弱势运行，保持空头思维，期价在50000点附近有较强阻力，均线组合呈空头排列，RSI14=26.80弱势。

操作:关注49000点附近走势。在4950点下方，短线逢高沽空CU1405,止损50000点。

## 免责声明

本报告分析师/投资顾问在此声明，本人取得中国期货业协会授予期货从业资格，以勤勉的职业态度，独立、客观地出具本报告。

本报告清晰准确地反映了本人的研究观点。本人不曾因，不因，也将不会因本报告中的具体推荐意见或观点而直接或间接收到任何形式的补偿等。

本公司已在知晓范围内按照相关法律规定履行披露义务。

本报告仅提供给华融期货有限责任公司客户使用。本公司不会因接收人收到本报告而视其为客户。本公司会授权相关媒体刊登研究报告，但相关媒体客户并不视为本公司客户。本报告版权归华融期货有限责任公司所有。未获得华融期货有限责任公司书面授权，任何人不得对本报告进行任何形式的发布、复制、传播，不得以任何形式侵害该报告版权及所有相关权利。

本报告中的信息、意见等均仅供本公司客户参考之用，不构成所述期货合约的买卖价。本报告并未考虑到客户的具体投资目的、财务状况以及特定需求，在任何时候均不构成对任何人的个人推荐。客户应当对本报告中的信息和意见进行独立评估，并应同时考量各自的投资目的、财务状况和特定需求，必要时可就研究报告相关问题咨询本公司的投资顾问。

华融期货有限责任公司研发部及其投资顾问认为本报告所载资料来源可靠，但我公司对这些信息的准确性和完整性均不作任何保证，也不承担任何投资者因使用本报告而产生的任何责任。