

华期理财

农产品·白糖

2014年1月10日 星期五

资讯纵横

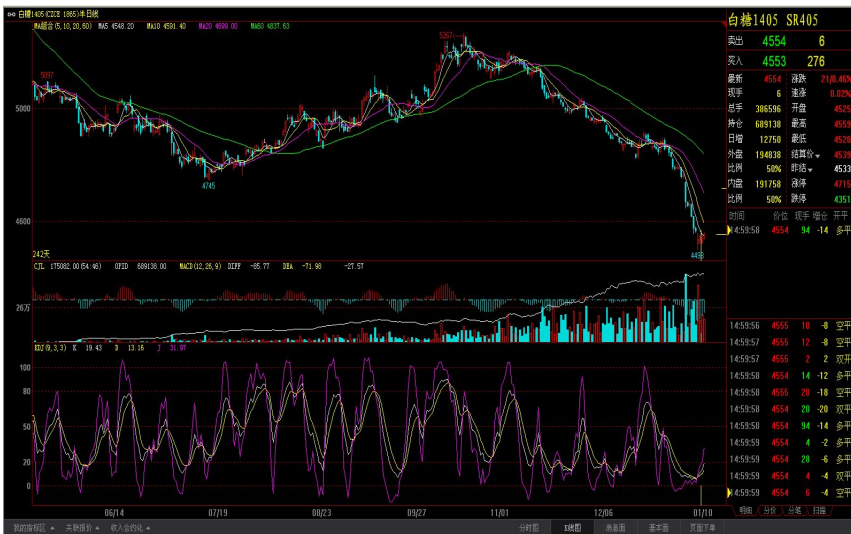
资讯纵横栏目是华融期货推出的信息资讯套餐系列，涵盖华融早报、每日盘解、大盘风向标、外盘跟踪、要闻解读、焦点聚集、华期周刊和每周一评等栏目，为客户提供最全面、最迅速、最准确的各类投资信息，为客户提供优质高效的资讯服务。

每周一评

郑糖先抑后扬 4500 点获得支撑

一、行情回顾

本周郑糖继续下滑，再创新低，录得 2009 年 10 月以来的新低，收于系统均线上方，短期呈空头排列走势。周五郑糖 1405 合约开于 4525 点，最高为 4559 点，最低 4520 点，收盘 4554 点，较前一结算价上涨 21 点，成交量 38 万手，增仓 1.2 万手，持仓 68 万手。现货报价，周五，南宁中间商报价 4710 元/吨，较上周下调 300 元/吨，成交一般。



郑糖 1405 合约周线图，图片来源：文华财经

本周原糖继续下滑，受大量卖盘打压，原糖本周再行弱势，下破 16 美分心里基准线，技术指标走弱，呈空头排列。后市，需求减弱，供给增加，短期弱势难改，关注原糖 15 美分支撑情况。

产品简介: 华融期货将在周五收盘后汇总各分析师和投顾人员对各个品种走势盘解，涵盖基本面、本周盘内表现、重大消息、后市操作建议等重要观点。

风险说明: 本产品为投顾人员独立观点，不构成投资建议，谨供投资者参考。

客户适配: 适合所有客户使用，尤其是日内短线客户，本产品汇总专项投顾人员对于今日品种的走势分析和个人的独立观点。

投资顾问: 窦晨语
电话: 0898-66798090
邮箱: douchenyu@hrfutu.com.cn
地址: 海南省海口市龙昆北路 53-1 号
邮编: 570105

期市有风险 入市须谨慎



ICE 原糖1403合约日线图，图片来源：文华财经

二、基本面消息

（一）国际篇

【缩减QE不代表美联储改变宽松立场】

美联储主席伯南克1月3日表示，尽管在2013年12月做出了缩减量化宽松（QE）政策规模后，美联储有关保持高度宽松的政策立场的承诺并未遭到削弱。他同时认为，人们应当对美国经济前景持谨慎乐观态度。

【日本：货币加大宽松】

尽管在过去的一年里，“安倍经济学”射出的第一支箭——宽松的货币政策让日元大幅贬值、股市大涨、经济增速一度领先并扭转通缩窘境，但金融市场正期待日本央行采取更多行动，2014年货币政策尚有宽松空间。

【全球央行外汇储备创新高 美元占比一年来首降】

美元地位除了受到比特币等虚拟货币的挑战，就连各国央行也似乎开始逐步减轻对美元的依赖。国际货币基金组织（IMF）近日公布的数据显示，截至去年第三季度，全球外汇储备总量达到11.4万亿美元，创下纪录新高。与此同时，美元在央行所持外汇储备中所占比重出现近一年来的首次下降。

【耶伦时代挑战：公开市场委员会选举成员大换血】

美联储即将迎来权力交接时刻。

当地时间1月6日晚，如果不出意外，现任美联储副主席珍妮特·耶伦（Janet Yellen）将通过美国参议院投票，正式确认为下任美联储主席，并于今年2月份走马上任。此前，耶伦已经通过参议院小范围投票。

【美国非制造业去年12月份扩张步伐放缓】

美国供应管理协会6日发布的报告显示，去年12月份美国非制造业活动连续第48个月扩张，但扩张步伐较前月放缓。

数据显示，当月美国非制造业活动指数为53.0，低于前月的53.9。该指数高于50代表非制造业活动扩张，低于50则意味着非制造业活动收缩。

【美联储公布 12 月会议纪要：QE 影响正逐渐衰退】

美联储于北京时间 9 日凌晨公布去年 12 月会议纪要，据《华尔街日报》报道，大多数委员在去年 12 月决定缩减 QE 的原因在于他们认为量化宽松这项政策的好处正逐渐减少，同时认为如果 QE 规模保持不变，其边际效用将逐渐减少。美联储官员同时表示 QE 或将在 2014 年完全退出，且对美国经济未来发展持乐观态度。

【美 12 月就业数据为经济复苏再添佐证】

美国民间就业服务机构 ADP Employer Services 周三发布的报告显示，12 月民间部门就业人数增幅创 13 个月最大，让人预期本周稍晚公布的政府非农就业报告将证实，去年底美国经济动能升温。

（二）国内篇

【2013 年 12 月 CPI 同比增 2.5% 全年同比增 2.6%】

2013 年 12 月份，全国居民消费价格总水平同比上涨 2.5%。其中，城市上涨 2.5%，农村上涨 2.5%；食品价格上涨 4.1%，非食品价格上涨 1.7%；消费品价格上涨 2.2%，服务价格上涨 3.3%。2013 年，全国居民消费价格总水平比上年上涨 2.6%。

三、基本面信息

（一）国际糖市

【印尼:2013 年共产糖 254 万吨】

印度尼西亚农业部表示，2013 年印尼糖产量从 2012 年的 259 万吨减少到 254 万吨。

2013 年印尼甘蔗产量达 3,540 万吨，甘蔗收割面积在 464,644 公顷左右。2013 年所产食糖中有 160 万吨产自爪哇岛糖厂，另外 932,359 吨产自岛外的糖厂。

（二）国内糖市

【截至 11 月底全国累计进口糖 411.13 万吨】

根据海关统计，2013 年度截至 11 月底，全国累计进口食糖 411.13 万吨，其中，一般贸易 394.39 万吨，来料加工 0.96 万吨，进料加工 12.19 万吨，保税监管场所进出境货物 3.19 万吨，特殊监管区域物流货物 0.38 万吨，其他 0.02 万吨；全国累计出口食糖 8.68 万吨，其中，一般贸易 2.75 万吨，来料加工 1.86 万吨，进料加工 3.14 万吨，特殊监管区域物流货物 0.74 万吨，保税监管场所进出境货物 0.13 万吨，边境小额贸易 0.03 万吨，其他 0.03 万吨。

四、操作建议

从本周交易情况来看，郑糖不不下滑，再创新低，4500 点一线获得支撑，技术指标走缓。现货报价，南宁中间商报价 4710。后市，暂无利好消息提振，郑糖或维持低位盘整，前期空单可继续持有。但两日回调促使短期技术指标走缓，加上持仓稳步增加，建议投资者切勿重仓操作，可在 4500-4700 之间高抛低吸滚动操作，短线交易为宜。

免责声明

本报告分析师/投资顾问在此声明，本人取得中国期货业协会授期货从业资格，以勤勉的职业态度，独立、客观地出具本报告。

本报告清晰准确地反映了本人的研究观点。本人不曾因，不因，也将不会因本报告中的具体推荐意见或观点而直接或间接收到任何形式的补偿等。

本公司已在知晓范围内按照相关法律规定履行披露义务。

本报告仅提供给华融期货有限责任公司客户使用。本公司不会因接收人收到本报告而视其为客户。本公司会授权相关媒体刊登研究报告，但相关媒体客户并不视为本公司客户。本报告版权归华融期货有限责任公司所有。未获得华融期货有限责任公司书面授权，任何人不得对本报告进行任何形式的发布、复制、传播，不得以任何形式侵害该报告版权及所有相关权利。

本报告中的信息、意见等均仅供本公司客户参考之用，不构成所述期货合约的买卖价。本报告并未考虑到客户的具体投资目的、财务状况以及特定需求，在任何时候均不构成对任何人的个人推荐。客户应当对本报告中的信息和意见进行独立评估，并应同时考量各自的投资目的、财务状况和特定需求，必要时可就研究报告相关问题咨询本公司的投资顾问。

华融期货有限责任公司研发部及其投资顾问认为本报告所载资料来源可靠，但我公司对这些信息的准确性和完整性均不作任何保证，也不承担任何投资者因使用本报告而产生的任何责任。