

## 资讯纵横

资讯纵横栏目是华融期货推出的信息资讯套餐系列，涵盖华融早报、每日盘解、大盘风向标、外盘跟踪、要闻解读、焦点聚集、华期周刊和每周一评等栏目，为客户提供最全面、最迅速、最准确的各类投资信息，为客户提供优质高效的资讯服务。

## 每日一评

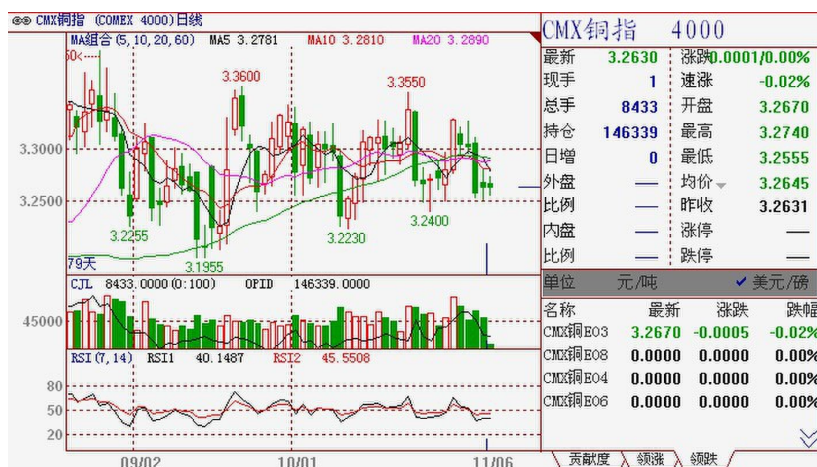
### 沪铜弱势盘整 逢高沽空

#### 市场走势

沪铜 1401 合约周三弱势盘整，上涨 20 点，期价在 51000-53000 区间弱势运行。开 51610，最高 51690 点，收盘 51590 点，幅度 0.04%，振幅 51690-51360=330 点，增仓 7014。

#### CMX铜指

CMX 铜指周三截止北京时间 15:25 下跌 0.0001 美元/磅，期价在区间 3.2000-3.4500 美元/磅弱势运行，短期支撑在 3.2000 美元/磅。日 k 线均线组合 (5 日, 60 日) 有利于空头。技术面看, 短期无明显趋势, 如果期价有效向下突破 3.2000 美元/磅, 则中期弱势确立。



**产品简介:** 华融期货将在周五收盘后汇总各分析师和投顾人员对各个品种走势盘解，涵盖基本面、本周盘内表现、重大消息、后市操作建议等重要观点。

**风险说明:** 本产品为投顾人员独立观点，不构成投资建议，谨供投资者参考。

**客户适配:** 适合所有客户使用，尤其是日内短线客户，本产品汇总专项投顾人员对于今日品种的走势分析和个人的独立观点。

投资顾问: 黄连武

电话: 0898-66779454

邮箱: [huanglianwu@hrfutu.com.cn](mailto:huanglianwu@hrfutu.com.cn)

地址: 海南省海口市龙昆北路 53-1 号

邮编: 570105

\*\*\*期市有风险 入市须谨慎\*\*\*

## 现货价格

SMM 11月6日讯：上海电解铜现货报价贴水 80 元/吨至升水 20 元/吨，平水铜成交价格 51500-51600 元/吨，升水铜成交价格 51550-51750 元/吨。沪期铜小幅回落，早市部分中间商大量入市收货，导致现铜贴水收窄，好铜现小升水报价，低价货源难觅，企业资金面出现改善，在第二交易时段铜价回落后下游逢低接货，市况成交回暖。

## 有关信息

欧盟委员会 5 日发布报告，将西班牙 2014 年经济增长预期调低 0.4 个百分点至 0.5%，并警告该国公共财政赤字与国内生产总值（GDP）之比未来或重现反弹。

欧盟委员会在报告中预测，计入对银行的援助款项，今年西班牙公共财政赤字占 GDP 比重将达到 6.8%，尽管 2014 年或降至 5.9%，但到 2015 年或重新大幅上涨至 6.6%。

另一方面，失业率仍是西班牙急需解决的一大问题。根据西班牙就业与社会保障部 5 日公布的数据，10 月份西班牙失业人数环比增长 1.84% 至 481 万人，除巴伦西亚外，西班牙各自治区失业人数均环比上升。欧盟委员会预计，西班牙失业率将在未来两年内持续保持在 25% 以上。

不过，欧盟委员会同时调低对今年西班牙经济缩水幅度的预测 2 个百分点至 1.3%，认为在出口的积极拉动下，该国经济今年下半年已开始显现“轻微复苏”迹象。

**路透：中国考虑在自贸区实行国际法，推动人民币参与全球贸易。**

路透获悉，中国领导人正商议是否在国内自由贸易区实行国际法，以此吸引外企，提高人民币在全球贸易中的使用率。这将是首次对自贸区启用这类法律，香港强大的人民币离岸中心地位可能进一步受到长期挑战。

**央行首度披露常备借贷便利（SLF）余额数据。**

周三中国人民银行网站新增“常备借贷便利(SLF)”栏目，数据显示，6月、7月、8月及9月 SLF 余额分别为 4160 亿、3960 亿、4100 亿和 3860 亿。

这也是中国央行首次披露 SLF 余额数据。

时 间	常备借贷便利余额(单位: 亿元)
2013年6月	4160
2013年7月	3960
2013年8月	4100
2013年9月	3860

在今年6月“钱荒”正劲时，中国央行曾表示，要根据市场流动性的实际状况，积极运用公开市场操作、再贷款、再贴现及短期流动性调节工具（SLO）、常备借贷便利（SLF）等创新工具组合，适时调节银行体系流动性，平抑短期异常波动，稳定市场预期，保持货币市场稳定，为金融市场平稳运行和经济结构调整、转型升级创造良好货币条件。

值得注意的是，在今日央行对SLF的概述中，取消了“必要时也可采取信用借款方式发放”的表述。

此次增加SLF栏目，是央行对于近年来银行体系短期流动性波动加大的应对措施之一，帮助央行对于流动性总量进行适时调节，防范系统性风险。

## 后市展望

沪铜1401合约周三弱势盘跌，上涨20点，收盘51590，弱势震荡依旧，51000点有一定支撑，期价远离53000-53500点强阻力区域。

操作：关注52000点附近走势，短线交易。在52500点下方，逢高沽空CU1401，止损52500点。近期较强支撑区间：50000-51000。

## 免责声明

本报告分析师/投资顾问在此声明，本人取得中国期货业协会授予期货从业资格，以勤勉的职业态度，独立、客观地出具本报告。

本报告清晰准确地反映了本人的研究观点。本人不曾因，不因，也将不会因本报告中的具体推荐意见或观点而直接或间接收到任何形式的补偿等。

本公司已在知晓范围内按照相关法律规定履行披露义务。

本报告仅提供给华融期货有限责任公司客户使用。本公司不会因接收人收到本报告而视其为客户。本公司会授权相关媒体刊登研究报告，但相关媒体客户并不视为本公司客户。本报告版权归华融期货有限责任公司所有。未获得华融期货有限责任公司书面授权，任何人不得对本报告进行任何形式的发布、复制、传播，不得以任何形式侵害该报告版权及所有相关权利。

本报告中的信息、意见等均仅供本公司客户参考之用，不构成所述期货合约的买卖价。本报告并未考虑到客户的具体投资目的、财务状况以及特定需求，在任何时候均不构成对任何人的个人推荐。客户应当对本报告中的信息和意见进行独立评估，并应同时考量各自的投资目的、财务状况和特定需求，必要时可就研究报告相关问题咨询本公司的投资顾问。

华融期货有限责任公司研发部及其投资顾问认为本报告所载资料来源可靠，但我公司对这些信息的准确性和完整性均不作任何保证，也不承担任何投资者因使用本报告而产生的任何责任。