

## 资讯纵横

资讯纵横栏目是华融期货推出的信息资讯套餐系列，涵盖华融早报、每日盘解、大盘风向标、外盘跟踪、要闻解读、焦点聚集、华期周刊和每周一评等栏目，为客户提供最全面、最迅速、最准确的各类投资信息，为客户提供优质高效的资讯服务。

## 每周一评

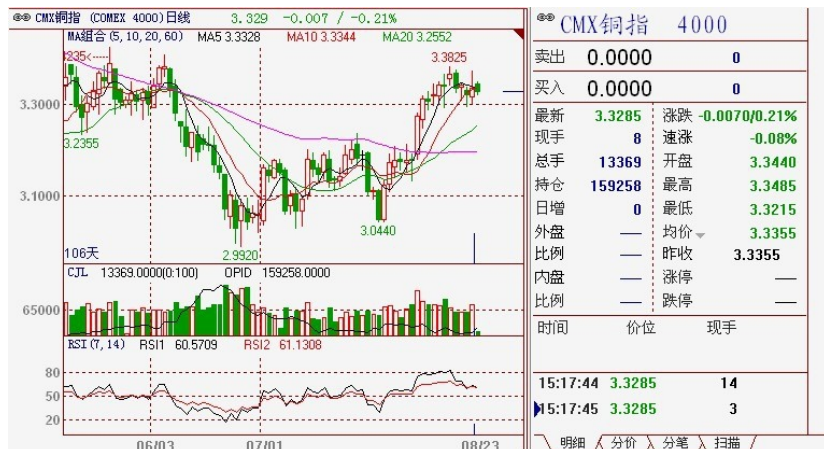
### Cu1312箱体震荡 关注52000点

#### 市场走势

沪铜 1312 合约周五上涨 120 点，在 52000 点 53000 点区间整理，短期方向不明。周五开 52620，最高 52780 点，收盘 52690 点，涨幅 0.23%，振幅 52780-52400=380 点，减仓 2968。

#### CMX铜指

CMX 铜指周五截止北京时间 15:17 下跌 0.0070 美元/磅，期价在 3.3000 美元/磅-3.6000 美元/磅区间震荡运行，箱体下底 3.3000 美元/磅附近有支撑。CMX 铜指周 k 线为阴线，开盘 3.3690，收盘 3.3285。技术面看，RSI14=61.1308 强势，近期强支撑在 3.3000 美元/磅附近，如下破，短期趋弱。



**产品简介:** 华融期货将在周五收盘后汇总各分析师和投顾人员对各个品种走势盘解，涵盖基本面、本周盘内表现、重大消息、后市操作建议等重要观点。

**风险说明:** 本产品为投顾人员独立观点，不构成投资建议，谨供投资者参考。

**客户适配:** 适合所有客户使用，尤其是日内短线客户，本产品汇总专项投顾人员对于今日品种的走势分析和个人的独立观点。

投资顾问: 黄连武

电话: 0898-66779454

邮箱: [huanglianwu@hrfutu.com.cn](mailto:huanglianwu@hrfutu.com.cn)

地址: 海南省海口市龙昆北路 53-1 号

邮编: 570105

\*\*\*期市有风险 入市须谨慎\*\*\*

## 现货价格

SMM 8月23日讯：上海电解铜现货报价升水 100 元/吨至升水 250 元/吨，平水铜成交价格 53150-53200 元/吨，升水铜成交价格 53200-53350 元/吨。沪期铜窄幅整理，波幅有限，持货商维稳升水出货，但高升水成交已略显疲态，下游周末按需接货，市场仍以中间商交易为主。

## 有关信息

据香港8月22日消息，基于最新官方数据计算，中国7月精铜隐性消费量较上月下降2.97%，但需求较去年7月增长18.28%。

这一下降归因于国内产量降低，尽管铜净进口增长。

隐性需求计算基于中国海关当局的贸易数据及国家统计局公布的调整后产量数据，对可用的库存水平进行近似调整。对铜、铝、锌和铅的库存调整基于上海期货交易所最新可用周度库存。

**中国和欧洲能否持续发布提振信心的经济数据，存在不确定性，一旦基本面的利好青黄不接，已然反弹至高位的基金属价格，面对板上钉钉的年内缩减 QE 事件，将如何找寻下方支撑？**

目前距离8月收官战还有整整一个交易周，而进入9月后，不仅有预期渐浓的9月17日美联储第六次议息会议，同时欧元区各重债国也面临偿付压力，而欧元区火车头德国则将开启新一届政府大选。

**保税区铜库存由降转升，直至消费回暖或价格重回低位。**

保税区铜库存数量的变化一直被视作国内铜消费的“晴雨表”。近日市场传闻今年以来国内保税区铜库存下降三分之二，降至30万吨。

市场人士分析，上海保税区铜库存肯定不止30万吨，至少在35万吨。实际上，保税区库存并没有官方统计数据，目前市场上数据都是一些大型贸易商自己的估算值。同时，库存量也是一个动态数据，上半年总体呈下降趋势，不过这一趋势似乎正在改变。

据悉，保税区内30万—40万吨库存中，有20万吨左右属于大宗商品巨头嘉能可所有，真正可以被其他交易者用于注册仓单的数量并不多。

**受现货溢价和套利交易提振，7月精炼铜进口创10个月高点。**

中国7月份的精炼铜进口量连续第三个月增加，并创下10个月来的最高水平。之前，国内精炼铜产量降低提振了现货溢价，同时伦敦铜价走低。

中国海关总署提供的数据显示，7月份精炼铜进口量同比增长15%至291,846吨。彭博汇总的数据显示，这是9月份以来的最高水平，比6月份高5%。

**中国1-7月精炼铜产量同比增长12.4%**

国家统计局周五公布的数据显示，中国1-7月精炼铜产量较去年同期增长12.4%，达3,764,041吨。

有关数据（数据来源：国家统计局）



工业品出厂价格指数是反映全部工业产品出厂价格总水平的变动趋势和程度的相对数。工业品出厂价格指数是衡量工业企业产品出厂价格变动趋势和变动程度的指数，是反映某一时期生产领域价格变动情况的重要经济指标，也是制定有关经济政策和国民经济核算的重要依据。



消费物价指数，英文缩写为CPI，是根据与居民生活有关的产品及劳务价格统计出来的物价变动指标，通常作为观察通货膨胀水平的重要指标。

### > 中国 城镇固定资产投资



月 份	当月 (亿元)	同比增长	环比增长	自年初累计 (亿元)
-----	---------	------	------	------------

固定资产投资是建造和购置固定资产的经济活动，即固定资产再生产活动。固定资产再生产过程包括固定资产更新（局部和全部更新）、改建、扩建、新建等活动。新的企业财务会计制度规定：固定资产局部更新的大修理作为日常生产活动的一部分，发生的大修理费用直接在成本中列支。

### 后市展望

沪铜 1312 合约周五小幅收涨，近期围绕 52500 点震荡整理，方向不明，如果从日均线组合看，短期还是强势，但基本面存在不确定性，近期维持在 52000-53500 区间箱体震荡的判断。

操作：箱体交易，在箱顶 53000-53500 区间寻机沽空 CU1312，止损 53500 点；在 52000-52500 区间逢低买进，止损 52000 点。如果期价跌破 52000 点，则行情趋弱，寻机沽空。

### 免责声明

本报告分析师/投资顾问在此声明，本人取得中国期货业协会授予期货从业资格，以勤勉的职业态度，独立、客观地出具本报告。

本报告清晰地反映了本人的研究观点。本人不曾因，不因，也将不会因本报告中的具体推荐意见或观点而直接或间接收到任何形式的补偿等。

本公司已在知晓范围内按照相关法律规定履行披露义务。

本报告仅提供给华融期货有限责任公司客户使用。本公司不会因接收人收到本报告而视其为客户。本公司会授权相关媒体刊登研究报告，但相关媒体客户并不视为本公司客户。本报告版权归华融期货有限责任公司所有。未获得华融期货有限责任公司书面授权，任何人不得对本报告进行任何形式的发布、复制、传播，不得以任何形式侵害该报告版权及所有相关权利。

本报告中的信息、意见等均仅供本公司客户参考之用，不构成所述期货合约的买卖价。本报告并未考虑到客户的具体投资目的、财务状况以及特定需求，在任何时候均不构成对任何人的个人推荐。客户应当对本报告中的信息和意见进行独立评估，并应同时考量各自的投资目的、财务状况和特定需求，必要时可就研究报告相关问题咨询本公司的投资顾问。

华融期货有限责任公司研发部及其投资顾问认为本报告所载资料来源可靠，但我公司对这些信息的准确性和完整性均不作任何保证，也不承担任何投资者因使用本报告而产生的任何责任。