

⑤ 资讯纵横

资讯纵横栏目是华融期货推出的信息资讯套餐系列，涵盖华融早报、每日盘解、大盘风向标、外盘跟踪、要闻解读、焦点聚集、华期周刊和每周一评等栏目，为客户提供最全面、最迅速、最准确的各类投资信息，为客户提供优质高效的资讯服务。

⑤ 每日盘解

沪深300期货震荡 激进者轻仓尝试短空

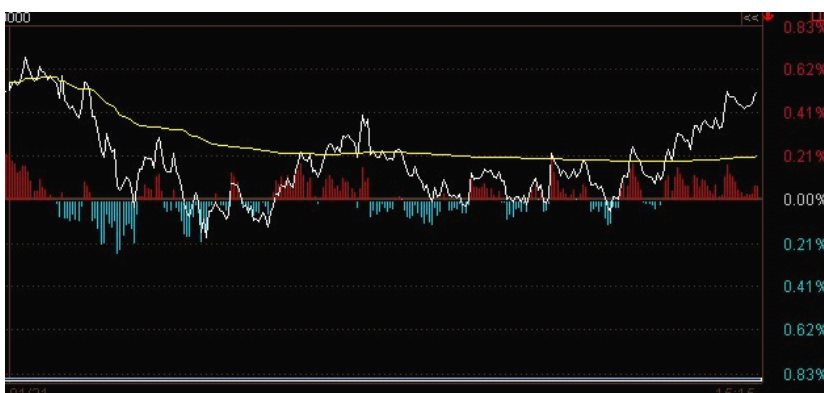
一、沪深300股指期货走势回顾

主力合约

股指1302【IF02】，开盘2699,最高2703.6,最低2676.6,收盘2699.8,成交量613606手,持仓量50386手。

合约指数

股指指数,开盘2708.2,最高2712.7,最低2686.9,收盘2709.9,成交量680921手,持仓量104251手。



今日,主力合约高开后震荡下挫,打到2680附近,午盘后再次下探80附近,尾盘震荡攀升,全天走出W型,最终以上涨0.58%收盘。

产品简介: 华融期货将在每日收盘后汇总各分析师和投顾人员对各个品种走势盘解,涵盖基本面、近日盘内表现、重大消息、后市操作建议等重要观点。

风险说明: 本产品为投顾人员独立观点,不构成投资建议,谨供投资者参考。

客户适配: 适合所有客户使用,尤其是日内短线客户,本产品汇总专项投顾人员对于今日品种的走势分析和个人的独立观点。

投资顾问: 李祖国

电话: 18817982498

邮箱: 80779898@qq.com

地址: 海南省海口市龙昆北路53-1号

邮编: 570105

期市有风险 入市须谨慎

二、沪深 300 基差分析

今日基差全天大部分时间维持在 $[0, -10]$,从盘中基差变化来看,每次下挫,基差扩大,尾盘基差逐步扩大,最终以-12 收盘。

三、宏观及消息面

1、新华网北京 1 月 30 日电 商务部台港澳司 30 日公布的统计显示,2012 年,大陆与台湾贸易额为 1689.6 亿美元,同比上升 5.6%。其中,大陆对台出口 367.8 亿美元,同比上升 4.8%;自台进口 1321.8 亿美元,同比上升 5.8%。

2、南方日报讯 根据国家统计局中山调查队昨日发布的报告,去年中山城镇居民人均可支配收入首次突破 3 万元大关,达 31129.8 元,增长 12.4%,比前一年增速提高 3.2 个百分点;人均消费支出 22287.6 元,增长 8.6%。

3、截至记者发稿,已经有 30 个省(自治区、直辖市)发布了 2012 年国内生产总值(GDP)数据,其中 24 个省(区市)发布了去年的城镇居民收入数据。根据《经济参考报》记者统计,扣除物价因素后,城镇居民收入实际同比增长速度高于和低于当地 GDP 增速的各占一半;尽管年初各地普遍提出了今年收入增长要超过 GDP 的目标,但是经济学者对这些预期目标能否实现并不乐观。他们认为,要保证实现十八大提出的到 2020 年城乡居民人均收入比 2010 年翻一番的目标,关键还要尽快启动收入分配改革。

四、结论及投资建议

1、从多空力量对比和资金动向来看,上午空头占优势,而且每次下探都有空头资金流入迹象,但两次下探后,空头力量明显减弱,特别是下午 2 点后,空头资金明显流出。

2、综上所述:全天基本上是震荡为主,建议,中线投资者,已经在 2980 附近尝试轻仓做多的,控制好风险,一旦站在 80 以下,请坚决离场,未持仓的,请观望;短线投资者,在 2700 附近可以尝试短空,止损空间 5。

免责声明

本报告分析师/投资顾问在此声明,本人取得中国期货业协会授予期货从业资格,以勤勉的职业态度,独立、客观地出具本报告。

本报告清晰准确地反映了本人的研究观点。本人不曾因,不因,也将不会因本报告中的具体推荐意见或观点而直接或间接收到任何形式的补偿等。

本公司已在知晓范围内按照相关法律规定履行披露义务。

本报告仅提供给华融期货有限责任公司客户使用。本公司不会因接收人收到本报告而视其为客户。本公司会授权相关媒体刊登研究报告,但相关媒体客户并不视为本公司客户。本报告版权归华融期货有限责任公司所有。未获得华融期货有限责任公司书面授权,任何人不得对本报告进行任何形式的发布、复制、传播,不得以任何形式侵害该报告版权及所有相关权利。

本报告中的信息、意见等均仅供本公司客户参考之用,不构成所述期货合约的买卖价。本报告并未考虑到客户的具体投资目的、财务状况以及特定需求,在任何时候均不构成对任何人的个人推荐。客户应当对本报告中的信息和意见进行独立评估,并同时考量各自的投资目的、财务状况和特定需求,必要时可就研究报告相关问题咨询本公司的投资顾问。

华融期货有限责任公司研发部及其投资顾问认为本报告所载资料来源可靠,但我公司对这些信息的准确性和完整性均不作任何保证,也不承担任何投资者因使用本报告而产生的任何责任。