

## ⑤ 资讯纵横

资讯纵横栏目是华融期货推出的信息资讯套餐系列，涵盖华融早报、每日盘解、大盘风向标、外盘跟踪、要闻解读、焦点聚集、华期周刊和每周一评等栏目，为客户提供最全面、最迅速、最准确的各类投资信息，为客户提供优质高效的资讯服务。

## ⑤ 每日盘解

### 沪深300股指期货震荡回调 观望或短空

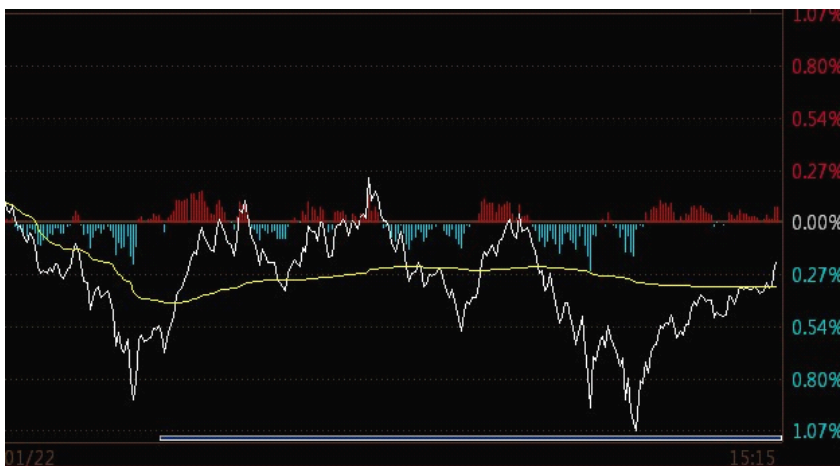
#### 一、沪深300股指期货走势回顾

##### 主力合约

股指1302【IF02】，开盘2610.8,最高2616.8,最低2579.2,收盘2602.6,成交量774966手,持仓量57939手。

##### 合约指数

股指指数，开盘2618.7,最高2623,最低2587.3,收盘2610.2,成交量837908手,持仓量98419手。



今日，主力合约高开后猛力下跌，一度跌到近1%左右，后反弹至开盘价附近，震荡后，下午再度下跌，创出全天新低，尾盘空头减仓，价格反弹，全天下跌0.22%。

**产品简介:** 华融期货将在每日收盘后汇总各分析师和投顾人员对各个品种走势盘解，涵盖基本面、近日盘内表现、重大消息、后市操作建议等重要观点。

**风险说明:** 本产品为投顾人员独立观点，不构成投资建议，谨供投资者参考。

**客户适配:** 适合所有客户使用，尤其是日内短线客户，本产品汇总专项投顾人员对于今日品种的走势分析和个人的独立观点。

投资顾问: 李祖国

电话: 18817982498

邮箱: [80779898@qq.com](mailto:80779898@qq.com)

地址: 海南省海口市龙昆北路53-1号

邮编: 570105

\*\*\*期市有风险 入市须谨慎\*\*\*

## 二、沪深300基差分析

上午2波下跌，基差都达到-10，说明股指领跌明显，下午创新低时基差慢慢恢复到0以上，收盘价差为7。

## 三、宏观及消息面

1、中新网1月22日电 据工信部网站消息，工信部、财政部、发改委等部门日前联合发布《关于加快推进重点行业企业兼并重组的指导意见》，《意见》明确了汽车、钢铁、水泥、船舶、电解铝、稀土、电子信息、医药、农业产业化龙头企业这九大行业企业兼并重组的目标和任务。其中，《意见》明确，到2015年，前10家整车企业产业集中度达到90%，形成3-5家具有核心竞争力的大型汽车企业集团。

2、日前，2013年全国证券期货监管工作会议在北京召开。证监会主席郭树清表示，2013年要进一步发挥期货市场服务实体经济功能，贯彻落实新修订的《期货交易管理条例》，修改和制定相关配套规章制度。做好国债期货上市准备工作。推动开放性的原油期货市场建设。积极推动铁矿石、动力煤等大宗商品期货品种创新的研究。做好碳排放权交易试点市场的调研与引导。探索发展利率类、汇率类金融衍生品。

## 四、结论及投资建议

1、从多空力量对比来看，多头力量明显减弱，从资金动向来看，多头资金有流出迹象，但从长线来看，看涨趋势不变。2、综上所述：建议明日股指稳健或中线投资者观望为主，等待回调后的买入机会。激进或者短线投资者，可以逢高尝试短空，控制好风险。

## 免责声明

本报告分析师/投资顾问在此声明，本人取得中国期货业协会授予期货从业资格，以勤勉的职业态度，独立、客观地出具本报告。

本报告清晰准确地反映了本人的研究观点。本人不曾因，不因，也将不会因本报告中的具体推荐意见或观点而直接或间接收到任何形式的补偿等。

本公司已在知晓范围内按照相关法律规定履行披露义务。

本报告仅提供给华融期货有限责任公司客户使用。本公司不会因接收人收到本报告而视其为客户。本公司会授权相关媒体刊登研究报告，但相关媒体客户并不视为本公司客户。本报告版权归华融期货有限责任公司所有。未获得华融期货有限责任公司书面授权，任何人不得对本报告进行任何形式的发布、复制、传播，不得以任何形式侵害该报告版权及所有相关权利。

本报告中的信息、意见等均仅供本公司客户参考之用，不构成所述期货合约的买卖价。本报告并未考虑到客户的具体投资目的、财务状况以及特定需求，在任何时候均不构成对任何人的个人推荐。客户应当对本报告中的信息和意见进行独立评估，并应同时考量各自的投资目的、财务状况和特定需求，必要时可就研究报告相关问题咨询本公司的投资顾问。

华融期货有限责任公司研发部及其投资顾问认为本报告所载资料来源可靠，但我公司对这些信息的准确性和完整性均不作任何保证，也不承担任何投资者因使用本报告而产生的任何责任。