

资讯纵横

资讯纵横栏目是华融期货推出的信息资讯套餐系列，涵盖华融早报、每日盘解、大盘风向标、外盘跟踪、要闻解读、焦点聚集、华期周刊和每周一评等栏目，为客户提供最全面、最迅速、最准确的各类投资信息，为客户提供优质高效的资讯服务。

每日盘解

IF1303 震荡整理 区间交易

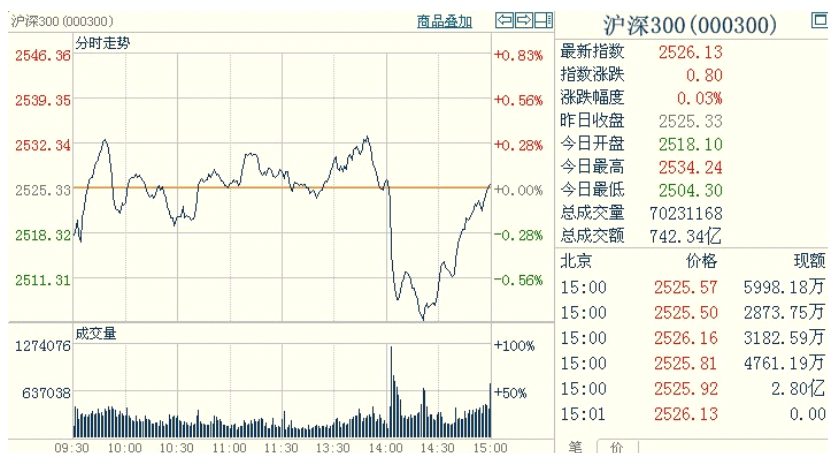
一、沪深300股指期货走势

沪深300指数期货1303合约周三开盘2557.8点，收盘2551.8点，最高2569.6，下跌2.6点，跌幅0.10%，成交量为18693手，持仓量为22529手。四张沪深300指数期货合约总成交量为663362手，总持仓量为108196手，增仓654。

二、沪深300期货价格的影响因素

现货走势

沪深300指数震荡整理，上涨0.80点，收盘2526.13，涨幅0.03%，最高2534.24。2400-2450区域有支撑，2598点有一定阻力。



产品简介: 华融期货将在每日收盘后汇总各分析师和投顾人员对各个品种走势盘解，涵盖基本面、近日盘内表现、重大消息、后市操作建议等重要观点。

风险说明: 本产品为投顾人员独立观点，不构成投资建议，谨供投资者参考。

客户适配: 适合所有客户使用，尤其是日内短线客户，本产品汇总专项投顾人员对于今日品种的走势分析和个人的独立观点。

投资顾问: 黄连武

电话: 0898-66779454

邮箱: huanglianwu@hrfutu.com.cn

地址: 海南省海口市龙昆北路53-1号

邮编: 570105

期市有风险 入市须谨慎

有关信息

央行智囊：今年广义货币增速应控制在14%.

1月8日消息，今日央行货币政策委员会委员、人民大学校长陈雨露对新浪财经等媒体表示，预计今年GDP增速为8%左右，因此广义货币M2增速13%的目标即可支持经济增长。通胀可能在下半年抬头，把握稳健的货币政策，应将M2增速控制在14%以内。

他表示，中国经济还处于触底反弹的初期，上半年问题不大，主要是明年下半年。同时要看美国QE4规模，是否会引起大宗商品价格上扬和输入型通胀。

他预计今年GDP增速为8%，这意味2013即使按照广义M2增速13%的目标来看，支持8%的经济增长也没有问题。

“今年央行货币政策仍定位为稳健的货币政策，但往往新一届政府的第一年会有所突破，因此越这样就需要越稳健，M2控制在14%以内就是胜利。”陈雨露表示。

他还称，2013年货币工具会更加综合，将不光依靠逆回购等公开市场操作，存款准备金率和利率政策都有可能使用。

建行董事长：今年贷款规模会比去年多.

1月9日下午消息 建设银行董事长王洪章今日接受新浪财经提问时表示，建行今年的贷款规模会比去年多，具体信贷额度还要等央行的消息。建行本月28日将召开年度工作会议，或进一步确定年度工作目标。

多家机构近期都预测2013年货币政策或稳中有进，全年信贷规模或超9万亿。建行董事长王洪章今日接受新浪财经提问时表示，该行今年贷款规模会比去年多。

王洪章透露，该行将于本月28日召开年度工作会议。按照以往惯例届时或会制定年度的信贷计划。

此外，有媒体报道称建行党委委员章更生将升任建行副行长，有关部门已经完成了对章更生的考察，预计很快将会正式任命。王洪章对此没有给出明确回应，只称还没有得到确切消息，任命将由中组部决定。

欧元区11月失业率升至11.8%，创历史新高.

欧盟统计局8日公布，经季节性调整后，去年11月份欧元区失业率为11.8%，高于10月份的11.7%；欧盟27国去年11月份失业率与10月份持平，为10.7%。欧盟统计局估计，截至去年11月，欧盟失业人口达到2606.1万，其中1882万人来自欧元区。

重债国西班牙、葡萄牙和塞浦路斯去年11月份的失业率分别为26.6%、16.3%和14.0%。失业率最低的依次是奥地利4.5%、卢森堡5.1%、德国5.4%和荷兰5.6%。另外，去年11月份，欧盟25岁以下青年人失业率为23.7%，欧元区25岁以下青年人失业率为24.4%。

国际会计师事务所安永日前发表最新经济(310358, 基金吧)预测报告表示，欧元区2013年将面临经济停滞、

失业攀升的严峻形势。

安永专家认为，欧元区经济去年衰退了0.5%，2013年还将下降0.2%，而欧元区的失业人数在2013年下半年可能达到创纪录的2000万人，并持续至2014年。

德国11月出口大幅下滑，创超1年来最大降幅。

北京时间1月8日下午消息，德国联邦统计局今天公布的数据显示，11月份经工作日和季节调整后的出口环比下降3.4%，创下超过1年来最大降幅，10月份出口环比意外增长0.2%。据彭博社调查，经济学家预期11月德国出口下滑0.5%。

数据显示，11月德国进口环比下降3.7%。德国央行上月表示，欧元区17国对德国商品需求的减弱正在冲击德国经济，预计第四季度收缩幅度显著。

三、后市展望

股指周三震荡整理，上涨0.80点，预计近期维持区间运行。运行区间2450-2598，均线组合有利于多头。短期维持强势。



四、投资建议

激进投资者在2450-2600区间交易IF1303，多单止损2450。

免责声明

本报告分析师/投资顾问在此声明，本人取得中国期货业协会授予期货从业资格，以勤勉的职业态度，独立、客观地出具本报告。

本报告清晰准确地反映了本人的研究观点。本人不曾因，不因，也将不会因本报告中的具体推荐意见或观点而直接或间接收到任何形式的补偿等。

本公司已在知晓范围内按照相关法律规定履行披露义务。

本报告仅提供给华融期货有限责任公司客户使用。本公司不会因接收人收到本报告而视其为客户。本公司会授权相关媒体刊登研究报告，但相关媒体客户并不视为本公司客户。本报告版权归华融期货有限责任公司所有。未获得华融期货有限责任公司书面授权，任何人不得对本报告进行任何形式的发布、复制、传播，不得以任何形式侵害该报告版权及所有相关权利。

本报告中的信息、意见等均仅供本公司客户参考之用，不构成所述期货合约的买卖价。本报告并未考虑到客户的具体投资目的、财务状况以及特定需求，在任何时候均不构成对任何人的个人推荐。客户应当对本报告中的信息和意见进行独立评估，并应同时考量各自的投资目的、财务状况和特定需求，必要时可就研究报告相关问题咨询本公司的投资顾问。

华融期货有限责任公司研发部及其投资顾问认为本报告所载资料来源可靠，但我公司对这些信息的准确性和完整性均不作任何保证，也不承担任何投资者因使用本报告而产生的任何责任。