

⑤ 资讯纵横

资讯纵横栏目是华融期货推出的信息资讯套餐系列，涵盖华融早报、每日盘解、大盘风向标、外盘跟踪、要闻解读、焦点聚集、华期周刊和每周一评等栏目，为客户提供最全面、最迅速、最准确的各类投资信息，为客户提供优质高效的资讯服务。

⑤ 每周一评

沪深 300 再创新低 股指有反弹需求

一、沪深300股指期货走势

沪深300指数期货主力IF1212合约周五开盘2199.8点，收盘2183.8点，最高2168.6，下跌22.4点，跌幅1.02%，成交量为504519手，持仓量为77084手。四张沪深300指数期货合约总成交量为567654手，总持仓量为89398手，减仓2011。

二、沪深300期货价格的影响因素

1. 现货走势

周五股指下跌16.38点，收盘2177.24，沪深300最高2191.61，最低2162.98，股指再创新低。2100-2150区间为近期支撑区域。

沪深300本周收阴线，下跌63.68点，跌幅2.84%。



产品简介: 华融期货将在周五收盘后汇总各分析师和投顾人员对各个品种走势盘解，涵盖基本面、本周盘内表现、重大消息、后市操作建议等重要观点。

风险说明: 本产品为投顾人员独立观点，不构成投资建议，谨供投资者参考。

客户适配: 适合所有客户使用，尤其是日内短线客户，本产品汇总专项投顾人员对于今日品种的走势分析和个人的独立观点。

投资顾问: 黄连武

电话: 0898-66779454

邮箱: huanglianwu@hrfutu.com.cn

地址: 海南省海口市龙昆北路 53-1 号

邮编: 570105

*** 期市有风险 入市须谨慎 ***

2. 有关信息

三季度末商业银行不良贷款余额4788亿.

中新社11月2日报道:银监会11月15日公布,三季度末商业银行不良贷款余额为4788亿元,不良贷款率0.95%,一、二季度末均为0.94%。商业银行资本充足率为13.03%,高于二季度末的12.91%;大型商业银行不良贷款率1%,一季度末和二季度末分别为1.04%和1.01%。

2012年前三季不良贷款数据显示,除大型商业银行不良贷款率保持下降外,股份制商业银行、城商行、农商行和外资行在这三个季度内的不良贷款率均保持上升。而包括大型商业银行在内的所有类别的银行机构不良贷款余额均保持上升。

商业银行前三季累计净利润达9810亿元,其中第三季度实现净利润3194亿元。第三季度,商业银行净息差达2.77%,比二季度提高0.04个百分点。

美财政悬崖对中国经济构成大威胁——财政部副部长.

《华尔街日报》:中国财政部副部长朱光耀周五表示,美国隐现的财政危机对中国经济构成大的威胁。

朱光耀在一个论坛发表讲话时敦促美国总统奥巴马(Barack Obama)和美国国会采取行动避免所谓“财政悬崖”,也就是将在明年初生效的一系列减支增税措施,这些措施可能拖累美国经济陷入衰退。

他称,中方希望美国国会能够就解决这一财政问题达成协议,或者至少在明年1月20日奥巴马开始下一个任期前拿出一份应急方案。

朱光耀还援引了国际货币基金组织(International Monetary Fund)的数据。该数据显示,定于明年初自动生效的减支增税措施可能使美国经济少增长4.8个百分点,使中国经济增幅减少1.2个百分点。

地方融资平台发债超出去年1500亿.

在各地加大基础设施建设“稳增长”背景下,地方融资平台资金需求也日渐旺盛,在银行融资渠道受阻后,通过债市融资成为选择之一。中债资信数据显示,今年以来,地方融资平台发债规模已达5792.8亿元,超出去年全年1500亿。

随着地方融资平台发债规模快速增长,风险也在不断积累。市场传出银行间交易商协会“收紧”城投债消息,副省级以下城投企业项目暂停接收。不过,《经济参考报》记者从权威人士处获知,交易商协会仍有县级城投的项目在册,地方融资平台类企业发债注册的规定目前并没有调整。

接受记者采访的业内人士表示,目前地方融资平台债务风险整体可控,但须警惕地方融资平台发债主体资质下降倾向以及背后偿债压力。

近日有媒体报道称银行间市场交易商协会正在“收紧”城投发债,决定对融资平台类企业,只接收省、直辖市、省会城市、计划单列市等副省级(含)以上发行人的项目,而对于除此之外的地级市、区县城投企业的项目,协会将暂停接收。但《经济参考报》记者从接近交易商协会的权威人士处了解到,交易商协会对于地方融资平台类企业发债注册的规定目前并没有调整,县级城投企业的项目也并未被暂停接收。

商业银行债券承销人士指出，从基层行的反馈来看，今年以来，地方政府发债的需求非常强烈。不过，交易商协会仍然对风险有严格把控，各个主承销商也会有自己的标准。之前谈不上“放松”，现在也谈不上就“收紧”。“可以这么说，如果有具体的资质标准出来，相较‘六真’原则会更加明晰，也更便于主承掌握。”该人士指出。

在经济增速放缓，各地加大基础设施建设“稳增长”的背景下，承担主要基建任务的地方融资平台纷纷发债融资以解资金之渴。记者从中债资信获得的数据显示，年初至今，地方政府融资平台发行债券(包括企业债券、中期票据、定向工具等)合计数为5792.8亿元。而地方融资平台去年全年发债规模为4257.4亿元，这意味着今年发债规模已超过去年全年1500亿。

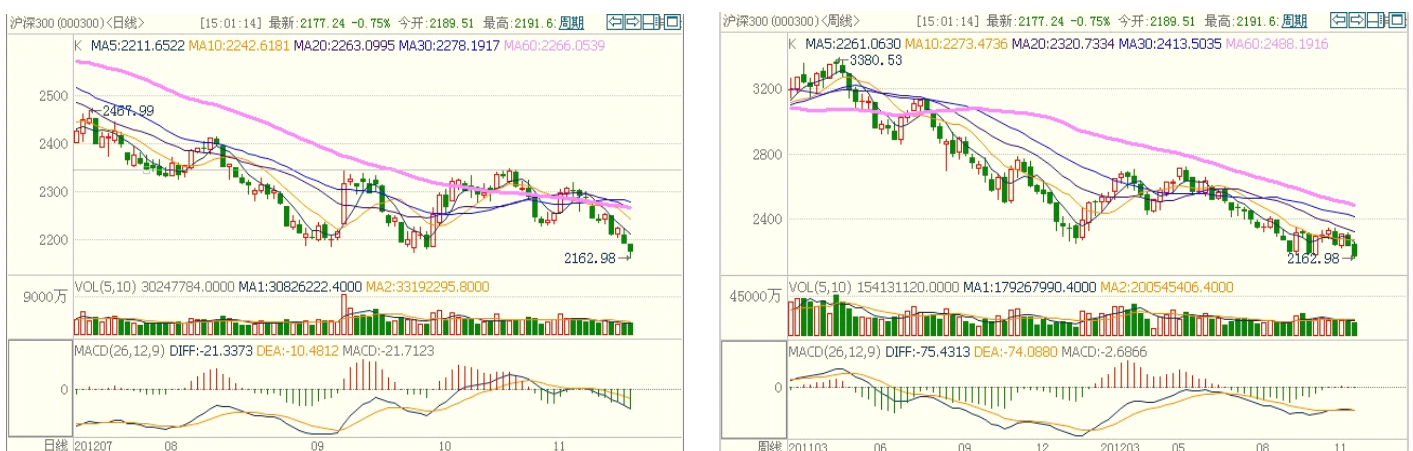
由于加大基础设施建设对于提振地方经济有立竿见影的效果，但各地政府由于财政收入有限，且受《预算法》限制无权举债，最终只得通过设立融资平台向外融资。而今年以来地方财政因为土地出让金减少备受冲击，更是加大地方政府通过各类城投公司融资压力。伟业我爱我家市场研究院的统计数据显示，今年1至10月全国306个城市共成功交易土地23640宗，土地出让金14027亿元，与去年全年相比减少37.10%。

中债资信评级业务部分分析师霍志辉表示，今年以来，基于国家鼓励提高企业直接融资规模的政策，国家监管部门对于融资平台发债的监管政策有所放松，尤其是往年积压的未审批债券存量很大，在这样的大背景下，监管部门加快了地方政府融资平台企业债券的审批速度。同时，由于往年地方政府融资平台到期债务规模较大，仍然处于偿债高峰时期，主要是银行贷款到期规模很大，所以地方政府融资平台的融资需求很大。

尽管地方融资平台主要融资渠道以银行为主，但却受到严格监管，银监会今年曾下文要求2012年地方融资平台贷款“降旧控新”的总体目标不变。中国银监会主席尚福林日前在公开场合表示

三、后市展望

沪深300周五在5日/60日均线组合下方震荡下跌，期价有反弹需求，IF1212短期在2100-2150区域附近有支撑。



四、结论及投资建议

激进投资者在2100-2150区间逢低做多IF1212，多单止损2100点。稳健投资者观望。

免责声明

本报告分析师/投资顾问在此声明，本人取得中国期货业协会授予期货从业资格，以勤勉的职业态度，独立、客观地出具本报告。

本报告清晰准确地反映了本人的研究观点。本人不曾因，不因，也将不会因本报告中的具体推荐意见或观点而直接或间接收到任何形式的补偿等。

本公司已在知晓范围内按照相关法律规定履行披露义务。

本报告仅提供给华融期货有限责任公司客户使用。本公司不会因接收人收到本报告而视其为客户。本公司会授权相关媒体刊登研究报告，但相关媒体客户并不视为本公司客户。本报告版权归华融期货有限责任公司所有。未获得华融期货有限责任公司书面授权，任何人不得对本报告进行任何形式的发布、复制、传播，不得以任何形式侵害该报告版权及所有相关权利。

本报告中的信息、意见等均仅供本公司客户参考之用，不构成所述期货合约的买卖价。本报告并未考虑到客户的具体投资目的、财务状况以及特定需求，在任何时候均不构成对任何人的个人推荐。客户应当对本报告中的信息和意见进行独立评估，并应同时考量各自的投资目的、财务状况和特定需求，必要时可就研究报告相关问题咨询本公司的投资顾问。

华融期货有限责任公司研发部及其投资顾问认为本报告所载资料来源可靠，但我公司对这些信息的准确性和完整性均不作任何保证，也不承担任何投资者因使用本报告而产生的任何责任。