

⑤ 资讯纵横

资讯纵横栏目是华融期货推出的信息资讯套餐系列，涵盖华融早报、每日盘解、大盘风向标、外盘跟踪、要闻解读、焦点聚集、华期周刊和每周一评等栏目，为客户提供最全面、最迅速、最准确的各类投资信息，为客户提供优质高效的资讯服务。

⑤ 每日盘解

沪深300 止跌反弹 区间交易

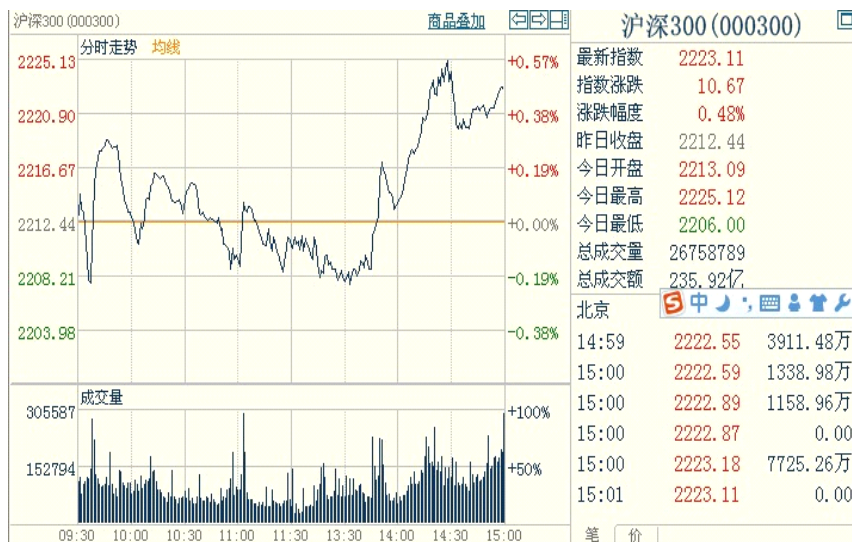
一、沪深300股指期货走势

沪深300指数期货主力IF1211合约周三开盘2215.2点，收盘2217.4点，最高2224.2，上涨4.2点，涨幅0.19%，成交量为279330手，持仓量为38722手。四张沪深300指数期货合约总成交量为417877手，总持仓量为93744手，减仓1425。

二、沪深300期货价格的影响因素

1、现货走势

沪深300指数止跌反弹，收盘2223.11，上涨10.67点，涨幅0.48%，最高2225.12。2200点箱底附近有支撑。



产品简介: 华融期货将在每日收盘后汇总各分析师和投顾人员对各个品种走势盘解，涵盖基本面、近日盘内表现、重大消息、后市操作建议等重要观点。

风险说明: 本产品为投顾人员独立观点，不构成投资建议，谨供投资者参考。

客户适配: 适合所有客户使用，尤其是日内短线客户，本产品汇总专项投顾人员对于今日品种的走势分析和个人的独立观点。

投资顾问: 黄连武

电话: 0898-66779454

邮箱: huanglianwu@hrfutu.com.cn

地址: 海南省海口市龙昆北路53-1号

邮编: 570105

期市有风险 入市须谨慎

2、有关信息

10月重金属工业用电量同比增5.8%.

国家能源局发布10月份全社会用电量. 11月14日, 国家能源局发布10月份全社会用电量等数据。10月份, 全社会用电量3998亿千瓦时, 同比增长6.1%。 1-10月, 全国全社会用电量40881亿千瓦时, 同比增长4.9%。分类看, 第一产业用电量867亿千瓦时, 下降0.7%; 第二产业用电量30029亿千瓦时, 增长3.2%; 第三产业用电量4731亿千瓦时, 增长11.2%; 城乡居民生活用电量5254亿千瓦时, 增长10.9%。1-10月, 全国发电设备累计平均利用小时为3801小时, 同比减少157小时。其中, 水电设备平均利用小时为3114小时, 增加488小时; 火电设备平均利用小时为4084小时, 减少296小时。 1-10月, 全国电源新增生产能力(正式投产)4753万千瓦, 其中水电1035万千瓦, 火电2965万千瓦。

中国10月份财政收入增13.7% 支出增6.7%.

中国财政部周三公布, 10月份全国财政收入人民币1.044万亿元(合1,675.6亿美元), 较上年同期增长13.7%, 增速高于9月份的11.9%。 10月份财政支出人民币8,617亿元, 同比增长6.7%, 增速低于9月份的16.6%。

今年1-10月全国财政收入累计人民币10.103万亿元, 同比增长11.2%; 财政支出累计人民币9.274万亿元, 同比增长19.6%。1-10月财政盈余人民币8,296亿元。

中国政府今年全年的财政预算收入为人民币11.630万亿元, 财政支出为人民币12.430万亿元, 全年财政预算赤字为人民币8,000亿元。

央行再开展1860亿元逆回购操作.

中新社11月14日报道: 中国人民银行今天以利率招标方式开展了780亿元7天期逆回购和1080亿元28天期逆回购, 中标利率分别持平于3.35%和3.60%。

据统计, 本周到期的逆回购规模为4040亿元, 其中13日到期量为2240亿元, 15日到期量为1800亿元。由于16日到期央票规模为520亿元, 因此在央行今天开展逆回购之前, 本周公开市场资金缺口为3520亿元, 公开市场资金对冲压力较上周有所回落。

市场人士认为, 未来3周逆回购到期规模均在千亿元以上, 但随着央票到期规模增加以及人民币持续走强对于结汇意愿提升, 公开市场资金对冲压力将进一步缓解。目前经济企稳、通胀的压力不大, 未来一段时间央行或继续采用逆回购的方式调节市场资金流动性, 从而更好地稳定市场预期和培育政策目标利率。

强力紧缩措施不得人心, “欧猪”四国民众将齐罢工.

北京时间11月14日下午消息: 西班牙和葡萄牙这两个地处欧洲大陆西南一隅伊比利亚半岛上的国家将会在周三(11月14日)遭遇全面罢工。两国陆海空交通均将停摆、学校及政府等机构将关闭, 而民众则将涌上大街, 群起抗议政府所拟采取的减支及增税紧缩措施。

而南欧另两个国家希腊与意大利的民众也打算在这个所谓的“欧洲行动与团结日”发起罢工与示威抗议活动。劳工权益组织领导人指出, 欧盟强行施加给财政困难国家的紧缩措施, 已经导致整个欧元的经济危机状况进一步持续并恶化。而各国步调一致的罢工行动, 表明欧洲工运史又翻开了新的一页。

三、后市展望

沪深300维持2200-2300点箱体运行.



四、投资建议

激进投资者在2200点附近短线寻机做多,多单止损2180点.稳健投资者观望.

免责声明

本报告分析师/投资顾问在此声明,本人取得中国期货业协会授予期货从业资格,以勤勉的职业态度,独立、客观地出具本报告。

本报告清晰准确地反映了本人的研究观点。本人不曾因,不因,也将不会因本报告中的具体推荐意见或观点而直接或间接收到任何形式的补偿等。

本公司已在知晓范围内按照相关法律规定履行披露义务。

本报告仅提供给华融期货有限责任公司客户使用。本公司不会因接收人收到本报告而视其为客户。本公司会授权相关媒体刊登研究报告,但相关媒体客户并不视为本公司客户。本报告版权归华融期货有限责任公司所有。未获得华融期货有限责任公司书面授权,任何人不得对本报告进行任何形式的发布、复制、传播,不得以任何形式侵害该报告版权及所有相关权利。

本报告中的信息、意见等均仅供本公司客户参考之用,不构成所述期货合约的买卖价。本报告并未考虑到客户的具体投资目的、财务状况以及特定需求,在任何时候均不构成对任何人的个人推荐。客户应当对本报告中的信息和意见进行独立评估,并应同时考量各自的投资目的、财务状况和特定需求,必要时可就研究报告相关问题咨询本公司的投资顾问。

华融期货有限责任公司研发部及其投资顾问认为本报告所载资料来源可靠,但我公司对这些信息的准确性和完整性均不作任何保证,也不承担任何投资者因使用本报告而产生的任何责任。