

资讯纵横

资讯纵横栏目是华融期货推出的信息资讯套餐系列，涵盖华融早报、每日盘解、大盘风向标、外盘跟踪、要闻解读、焦点聚集、华期周刊和每周一评等栏目，为客户提供最全面、最迅速、最准确的各类投资信息，为客户提供优质高效的资讯服务。

每周一评

沪深 300 重回弱势 短线寻机沽空

一、沪深300股指期货走势

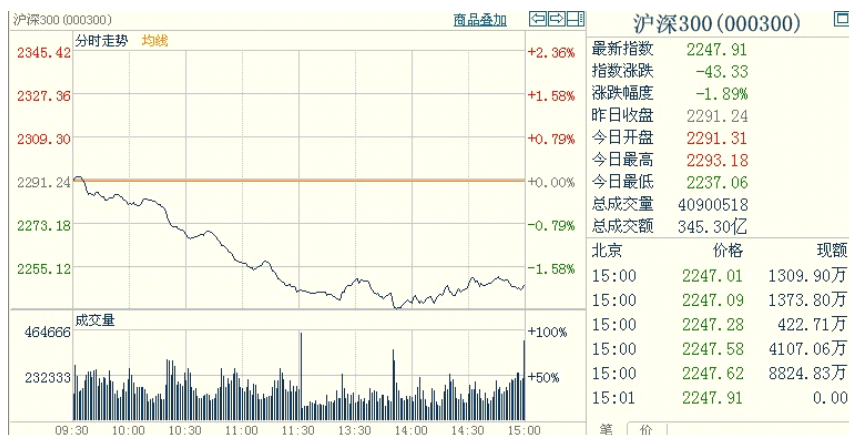
沪深300指数期货主力IF1211合约周五开盘2305.8点，收盘2252.0点，最高2309.4，下跌55.8点，跌幅2.42%，成交量为511301手，持仓量为71913手。四张沪深300指数期货合约总成交量为531788手，总持仓量为96190手，减仓2679。

二、沪深300期货价格的影响因素

1. 现货走势

周五股指下跌43.33，下跌1.89点，收盘2247.91，股指重回弱势。沪深300最高2293.18，最低2237.06，2320点为近期阻力。

沪深300本周收中阴线，下跌84.56点，跌幅3.63%。



产品简介: 华融期货将在周五收盘后汇总各分析师和投顾人员对各个品种走势盘解，涵盖基本面、本周盘内表现、重大消息、后市操作建议等重要观点。

风险说明: 本产品为投顾人员独立观点，不构成投资建议，谨供投资者参考。

客户适配: 适合所有客户使用，尤其是日内短线客户，本产品汇总专项投顾人员对于今日品种的走势分析和个人的独立观点。

投资顾问: 黄连武

电话: 0898-66779454

邮箱: huanglianwu@hrfutu.com.cn

地址: 海南省海口市龙昆北路 53-1 号

邮编: 570105

期市有风险 入市须谨慎

乙. 有大信息

银行贷款开始收紧，消费贷款利率普涨

中新社10月26日报道：进入第四季度以来，银行贷款开始收紧，目前绝大多数银行纷纷上调了个贷利率，购车、装修等消费贷款利率也普遍在基准利率上上浮30%左右，而不少银行在上浮利率的同时，还提高了申请门槛。

记者走访新区多家银行了解到，目前多家银行均对个人消费类贷款利率普遍上浮，包括车贷、房屋装修贷款等，其中工农中建交五大行个贷利率普遍上浮10%—20%，股份制银行上浮利率更高，普遍在20%到30%，有些银行甚至上浮至40%。而贷款利率上升的同时，多数银行还提高了申请门槛。如目前不少银行都将拥有两套住房作为消费贷的硬性条件，还有些银行要求，如果抵押房屋的房龄超过10年就不会受理，如果房产抵押物所处地段不佳，变现能力不强，也无法通过审批。“如果客户到期无法偿还贷款，到时走法律途径就算判其必须归还，但如果客户只有一套住宅，法院也无法强制执行，所以现在增加了这个条件也是降低消费贷款的风险。”一家银行工作人员解释。

某股份制银行内部人士指出，银行收缩个人消费贷款，一方面是由于银行年底前都会通过收缩贷款来调整存贷比，另一方面则是为了弥补利息损失，不仅要弥补因为贷款规模下降带来的利息损失，还要弥补存款利息上涨增加的支出成本。建议有消费贷款需求的市民可选择信用卡分期付款业务。使用信用卡分期购车、房屋装修等，无需抵押、操作简便，同时很多银行也推出了信用卡分期付款优惠活动。

拉加德：金融改革未完成拖累全球复苏

新华社10月26日电：国际货币基金组织(IMF)主席拉加德周四(10月25日)表示，金融改革尚未完成成为拖累全球经济复苏的关键因素之一。

据外电报道，拉加德是在加拿大多伦多发表演说时发表上述看法的。她表示，自从世界金融体系受到次贷危机和欧债危机冲击后，目前依旧处于缓慢复苏过程中。

她称经济增长已经令人失望，全球复苏遭遇新挫折，必须采取一切手段阻止另一场危机发生。

金融危机的到来促使世界金融体系在各个领域重新构建自己的新规则，从场外衍生品交易到银行的资本金要求。但是拉加德表示，全球金融体系目前运行状况依旧不好，因为强大的金融行业团体反对新规则的实施

拉加德称，许多这个领域的既得利益者反对改变原有的规则，并力图维持原样。

她补充说：“一个非常有趣的现象是，一方面某些银行抱怨新规则对它们来说负担太重，但另一方面这些银行却花费数亿美元在议会游说取消这些新规则。”

拉加德指出，首先对于那些被认为规模大到不可能倒闭的金融机构来说，金融规则的改革是必须的。其次，监管机构必须协调和调整自己的规则。

她说：“大多数国家决心采纳部分或者全部的新金融市场规则，其中一些国家在这方面已经走在了前列。现在它们面临的挑战是顶住压力，继续坚持金融改革直到改革完成。”

亚洲企业纷纷预测利润承压

随着中国经济增长放缓、欧洲陷入衰退，亚洲企业开始预测利润承压。日本、中国和韩国在全球制造业和科技业中的领军企业下调了它们对今年剩余时间的收益预期。数家企业近几天说，它们将更严格地控制资本支出，暗示在工厂和科技上支出减少。在欧洲经济危机仍在带来严重拖累之际，首席执行官们一直称亚洲是打击其最近收益结果的又一个因素。

三、后市展望

沪深300周五跌破5日/60日均线组合，期价重回弱势，IF1211短期在2320附近有阻力。



四、结论及投资建议

激进投资者在2320点下方寻机沽空IF1211，空单止损2320点。

免责声明

本报告分析师/投资顾问在此声明，本人取得中国期货业协会授予期货从业资格，以勤勉的职业态度，独立、客观地出具本报告。

本报告清晰准确地反映了本人的研究观点。本人不曾因，不因，也将不会因本报告中的具体推荐意见或观点而直接或间接收到任何形式的补偿等。

本公司已在知晓范围内按照相关法律规定履行披露义务。

本报告仅提供给华融期货有限责任公司客户使用。本公司不会因接收人收到本报告而视其为客户。本公司会授权相关媒体刊登研究报告，但相关媒体客户并不视为本公司客户。本报告版权归华融期货有限责任公司所有。未获得华融期货有限责任公司书面授权，任何人不得对本报告进行任何形式的发布、复制、传播，不得以任何形式侵害该报告版权及所有相关权利。

本报告中的信息、意见等均仅供本公司客户参考之用，不构成所述期货合约的买卖价。本报告并未考虑到客户的具体投资目的、财务状况以及特定需求，在任何时候均不构成对任何人的个人推荐。客户应当对本报告中的信息和意见进行独立评估，并应同时考量各自的投资目的、财务状况和特定需求，必要时可就研究报告相关问题咨询本公司的投资顾问。

华融期货有限责任公司研发部及其投资顾问认为本报告所载资料来源可靠，但我公司对这些信息的准确性和完整性均不作任何保证，也不承担任何投资者因使用本报告而产生的任何责任。