

## 资讯纵横

资讯纵横栏目是华融期货推出的信息资讯套餐系列，涵盖华融早报、每日盘解、大盘风向标、外盘跟踪、要闻解读、焦点聚集、华期周刊和每周一评等栏目，为客户提供最全面、最迅速、最准确的各类投资信息，为客户提供优质高效的资讯服务。

## 每日盘解

### 沪深300 震荡上涨 短线逢低做多

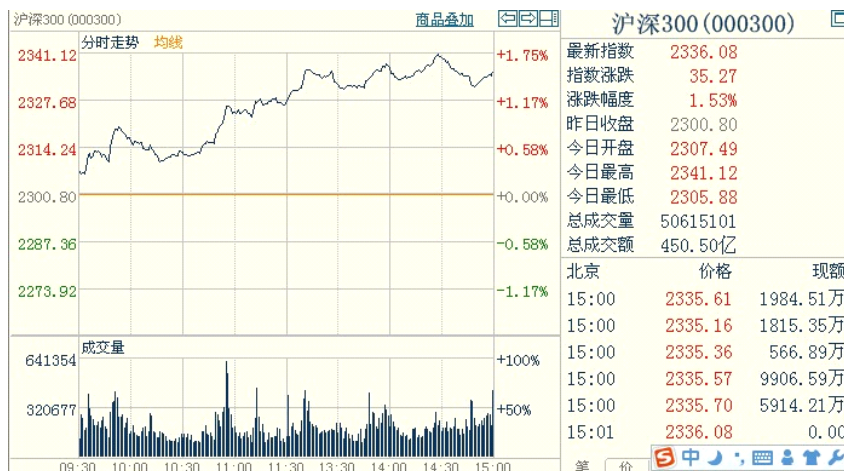
#### 沪深300股指期货走势

沪深300指数期货合约IF1211合约周四开盘2331.0点，收盘2350.6点，最高2360.8，上涨30.2点，涨幅1.30%，成交量为503270手，持仓量为65724手。四张沪深300指数期货合约总成交量为693929手，总持仓量为98798手，增仓7061。

#### 沪深300期货价格的影响因素

##### 1、现货走势

沪深300指数收盘2336.08，上涨35.27点，涨幅1.53%，最高2341.12。沪深300指数呈震荡盘升状态，期价在60日均线附近获得支撑。近期强支撑在2260点。



**产品简介:** 华融期货将在每日收盘后汇总各分析师和投顾人员对各个品种走势盘解，涵盖基本面、近日盘内表现、重大消息、后市操作建议等重要观点。

**风险说明:** 本产品为投顾人员独立观点，不构成投资建议，谨供投资者参考。

**客户适配:** 适合所有客户使用，尤其是日内短线客户，本产品汇总专项投顾人员对于今日品种的走势分析和个人的独立观点。

投资顾问: 黄连武

电话: 0898-66779454

邮箱: [huanglianwu@hrfutu.com.cn](mailto:huanglianwu@hrfutu.com.cn)

地址: 海南省海口市龙昆北路53-1号

邮编: 570105

\*\*\*期市有风险 入市须谨慎\*\*\*

## 2、有关信息

中新社10月18日消息：国家统计局今日(18日)公布的数据显示，初步测算，2012年前三季度国内生产总值353480亿元，按可比价格计算，同比增长7.7%。其中三季度同比增长7.4%，三季度环比增长2.2%。对此，中国银河证券首席总裁顾问左小蕾在接受中新网财经频道采访时表示，全年GDP增长保持在7.5%以上基本没有难度，整个经济处于一个缓慢温和的企稳态势，政策效果将会在第四季度进一步显现。

人民币大幅升值恐拖延经济筑底。中新社10月18日消息：近期，人民币兑美元汇率出现异动，自10月11日以来，人民币中间价在5个交易日内飙升421点，将6月份以来的跌幅悉数收回，即期汇率也屡屡创下汇改以来的新高，目前已突破6.26关口。同期国际市场美元虽略有贬值，但幅度温和，人民币汇率运行节奏的突然变化显然无法从国际市场找到充足理由。如果人民币延续这一迅猛升值势头，其势必将成为经济筑底过程中的风险点之一。

统计局：输入性通胀加剧 物价上涨压力仍存。中新社10月18日消息：18日上午，国新办在京举行新闻发布会，介绍今年前三季度国民经济运行情况。国家统计局新闻发言人、国民经济综合统计司司长盛来运表示，受美、欧、日等经济体宽松货币政策影响，输入性通胀压力在加大，物价仍然存在上涨的压力。

QE3将至少持续至2013年底，规模或达万亿美元。新华社10月18日电：结合近期美联储官员表态和美国就业市场改善趋势，我们初步预计美联储第三轮量化宽松(QE3)政策将至少持续至2013年底，总规模或达万亿美元。

欧债危机三周年：信心和决心能抵御解体之“狼”。新华社10月18日电：2009年10月20日，希腊宣布财政陷入赤字危机，被媒体视为欧洲债务危机的“引爆点”。3年来，每到重要节点，“狼来了”的呼声此起彼伏，欧元区将解体的预测不绝于耳。最近西班牙国债信用被降级、希腊能否获得新援助又引发“狼来了”的喊叫声，成为18日开幕的欧盟峰会之焦点。

新华社10月18日电：英国央行17日公布的调查结果显示，英国企业放慢了未来6个月的投资计划步伐，并且不打算雇佣许多员工。综合外电报道，这份调查从8月底进行至9月底。调查显示，英国企业的投资意向继续下降，暗示接下来半年时间里资本支出几无变动。调查还显示，未来增长前景的不确定性依然是限制投资的关键因素。就业意向指标显示，未来6个月英国几乎没有就业机会产生。该调查报告是对英国经济状况的提前评估，将为英国央行政策制定者的政策决定打下基础。英国经济在2012年上半年的表现着实令人担忧。国际货币基金组织(IMF)下调了对英国经济增长的预期，该组织认为今年英国经济将收缩0.4%，明年会取得1.1%的缓慢增长。安永统计俱乐部(Ernst & Young Item Club)预计，英国2012年国内生产总值将下降0.2%，随后在2013及2014年，英国国内生产总值料将上升至1.2%及2.4%。

### 后市展望

沪深300在60日均线获得支撑，指数开始震荡上行，2260点附近有支撑。



## 投资建议

激进投资者尝试在2280-2330点区间寻机逢低做多,多单止损2260点.

## 免责声明

本报告分析师/投资顾问在此声明,本人取得中国期货业协会授予期货从业资格,以勤勉的职业态度,独立、客观地出具本报告。

本报告清晰准确地反映了本人的研究观点。本人不曾因,不因,也将不会因本报告中的具体推荐意见或观点而直接或间接收到任何形式的补偿等。

本公司已在知晓范围内按照相关法律规定履行披露义务。

本报告仅提供给华融期货有限责任公司客户使用。本公司不会因接收人收到本报告而视其为客户。本公司会授权相关媒体刊登研究报告,但相关媒体客户并不视为本公司客户。本报告版权归华融期货有限责任公司所有。未获得华融期货有限责任公司书面授权,任何人不得对本报告进行任何形式的发布、复制、传播,不得以任何形式侵害该报告版权及所有相关权利。

本报告中的信息、意见等均仅供本公司客户参考之用,不构成所述期货合约的买卖价。本报告并未考虑到客户的具体投资目的、财务状况以及特定需求,在任何时候均不构成对任何人的个人推荐。客户应当对本报告中的信息和意见进行独立评估,并应同时考量各自的投资目的、财务状况和特定需求,必要时可就研究报告相关问题咨询本公司的投资顾问。

华融期货有限责任公司研发部及其投资顾问认为本报告所载资料来源可靠,但我公司对这些信息的准确性和完整性均不作任何保证,也不承担任何投资者因使用本报告而产生的任何责任。