

华期理财

金融期货·沪深300股指

2012年09月04日 星期二

资讯纵横

资讯纵横栏目是华融期货推出的信息资讯套餐系列，涵盖华融早报、每日盘解、大盘风向标、外盘跟踪、要闻解读、焦点聚集、华期周刊和每周一评等栏目，为客户提供最全面、最迅速、最准确的各类投资信息，为客户提供优质高效的资讯服务。

每日盘解

沪深300 维持弱势 短期寻机沽空

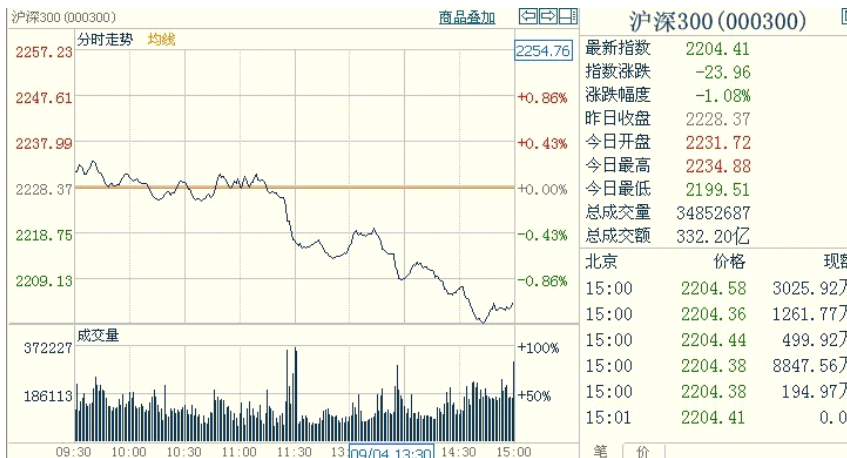
一、沪深300股指期货走势

沪深300指数期货主力IF1209合约周二开盘2232.8点，收盘2210.8点，最高2240.6，下跌24点，跌幅1.07%，成交量为325284手，持仓量为73253手。四张沪深300指数期货合约总成交量为333756手，总持仓量为89947手。

二、沪深300期货价格的影响因素

1. 现货走势

沪深300指数收盘2204.41，下跌23.96点，跌幅1.08%，最高2234.88。沪深300指数维持弱势整理，预计市场会对近期下跌进行整固，对技术指标修复。2180点附近有一定的支撑。2250点有阻力。



产品简介: 华融期货将在每日收盘后汇总各分析师和投顾人员对各个品种走势盘解，涵盖基本面、近日盘内表现、重大消息、后市操作建议等重要观点。

风险说明: 本产品为投顾人员独立观点，不构成投资建议，谨供投资者参考。

客户适配: 适合所有客户使用，尤其是日内短线客户，本产品汇总专项投顾人员对于今日品种的走势分析和个人的独立观点。

投资顾问: 黄连武

电话: 0898-66779454

邮箱: huanglianwu@hrfutu.com.cn

地址: 海南省海口市龙昆北路53-1号

邮编: 570105

期市有风险 入市须谨慎

2. 有关信息

统计局：中国工业经济实力大幅提升。据统计局网站消息，统计局今日发布了《工业经济实力大幅提升 经济结构不断优化》报告。这也是统计局“从十六大到十八大经济社会发展成就系列报告”之八。报告公布的数据显示，2003-2011年，我国规模以上工业增加值年均增长15.4%，其中2003-2007年年均增长17%。

【金融财经】鄂尔多斯信贷危机连环雷，泡沫经济付出代价。大批房地产在建项目无奈停工，中小矿企接连倒闭，民间借贷链条雪崩，正在考验鄂尔多斯曾经引以为傲的生存模式。

金融财经】经济数据：英国8月建筑业PMI49.0，预期50.0，前值50.9。

印度政府3日公布外贸数据称，今年7月印度出口同比大幅下滑14.8%至224.4亿美元、进口下滑7.6%至379.4亿美元，当月出现154.9亿美元的贸易逆差，规模大于6月份的103亿美元。

三、后市展望

沪深300指数维持弱势下跌行情，均线组合呈空头状态，短期有反弹需求。在2180点附近有一定支撑，2250点有阻力。近期交易区间2180-2250。



四、投资建议

IF1209在2180-2250区间交易，短期2190点附近做多，2250点附近沽空，空单止损2250点，多单止损2180点。

免责声明

本报告分析师/投资顾问在此声明，本人取得中国期货业协会授予期货从业资格，以勤勉的职业态度，独立、客观地出具本报告。

本报告清晰地反映了本人的研究观点。本人不曾因，不因，也将不会因本报告中的具体推荐意见或观点而直接或间接收到任何形式的补偿等。

本公司已在知晓范围内按照相关法律规定履行披露义务。

本报告仅提供给华融期货有限责任公司客户使用。本公司不会因接收人收到本报告而视其为客户。本公司会授权相关媒体刊登研究报告，但相关媒体客户并不视为本公司客户。本报告版权归华融期货有限责任公司所有。未获得华融期货有限责任公司书面授权，任何人不得对本报告进行任何形式的发布、复制、传播，不得以任何形式侵害该报告版权及所有相关权利。

本报告中的信息、意见等均仅供本公司客户参考之用，不构成所述期货合约的买卖价。本报告并未考虑到客户的具体投资目的、财务状况以及特定需求，在任何时候均不构成对任何人的个人推荐。客户应当对本报告中的信息和意见进行独立评估，并应同时考量各自的投资目的、财务状况和特定需求，必要时可就研究报告相关问题咨询本公司的投资顾问。

华融期货有限责任公司研发部及其投资顾问认为本报告所载资料来源可靠，但我公司对这些信息的准确性和完整性均不作任何保证，也不承担任何投资者因使用本报告而产生的任何责任。