

# 华期理财

金融期货·沪深300股指

2012年08月24日 星期五

## 资讯纵横

资讯纵横栏目是华融期货推出的信息资讯套餐系列，涵盖华融早报、每日盘解、大盘风向标、外盘跟踪、要闻解读、焦点聚集、华期周刊和每周一评等栏目，为客户提供最全面、最迅速、最准确的各类投资信息，为客户提供优质高效的资讯服务。

## 每周一评

### 沪深300失守2300点 股指重回弱势

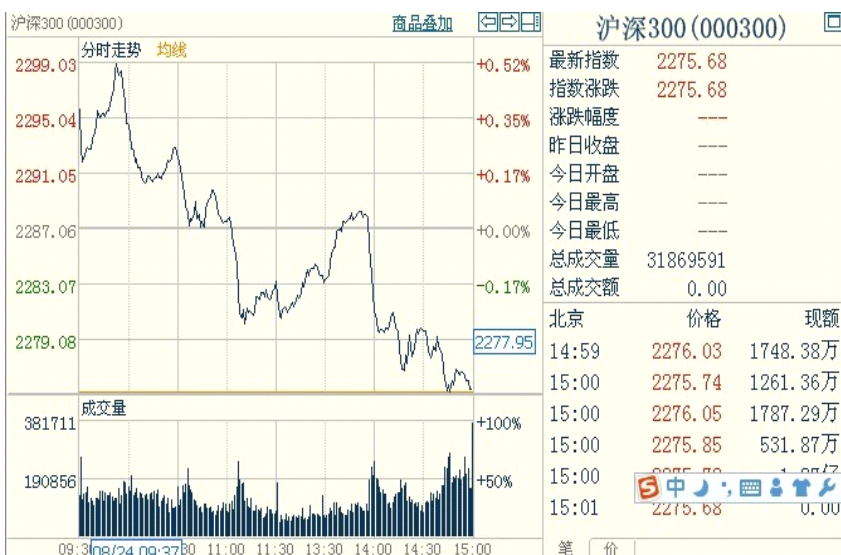
#### 一、沪深300股指期货走势

沪深300指数期货主力IF1209合约周五开盘2316.2点，收盘2295点，最高2317，下跌23.4点，跌幅1.01%，成交量为307985手，持仓量为76843手。四张沪深300指数期货合约总成交量为313130手，总持仓量为89012手。

#### 二、沪深300期货价格的影响因素

##### 1. 现货走势

周五股指早盘低开低走，午后继续震荡下行，沪深300全天在2300点下方运行，创出调整新低2274.57点，2300点成为短期阻力。



**产品简介:** 华融期货将在周五收盘后汇总各分析师和投顾人员对各个品种走势盘解，涵盖基本面、本周盘内表现、重大消息、后市操作建议等重要观点。

**风险说明:** 本产品为投顾人员独立观点，不构成投资建议，谨供投资者参考。

**客户适配:** 适合所有客户使用，尤其是日内短线客户，本产品汇总专项投顾人员对于今日品种的走势分析和个人的独立观点。

投资顾问: 黄连武

电话: 0898-66779454

邮箱: [huanglianwu@hrfutu.com.cn](mailto:huanglianwu@hrfutu.com.cn)

地址: 海南省海口市龙昆北路53-1号

邮编: 570105

\*\*\*期市有风险 入市须谨慎\*\*\*

## 2. 有关消息

住建部：正研究措施强化楼市调控；8月汇丰 PMI 初值创9个月新低 或促稳增长政策加码；本周逆回购规模达到3650亿 降准预期严重分化；浙江逾万亿公共资源性项目向民资开放；上市公司协会：推进诚信评价分道审核激励等工作；中石油上半年日赚3.4亿 炼化化工业务亏损289亿；招商地产深高速等前海概念股否认沾边前海；证监会拟允许券商代销金融产品 品种不受限；国家近百亿收储1.8万吨轻稀土；中钢协副会长王晓齐：一吨钢只赚1.68元。

## 三、后市展望

IF1209周五失守2300点, 沪深300重回弱势. 关注2300点对股指的压力. 2250点有支撑.



## 四、结论及投资建议

短线寻机逢高沽空, 止损2310点。

## 免责声明

本报告分析师/投资顾问在此声明, 本人取得中国期货业协会授予期货从业资格, 以勤勉的职业态度, 独立、客观地出具本报告。

本报告清晰地反映了本人的研究观点。本人不曾因, 不因, 也将不会因本报告中的具体推荐意见或观点而直接或间接收到任何形式的补偿等。

本公司已在知晓范围内按照相关法律规定履行披露义务。

本报告仅提供给华融期货有限责任公司客户使用。本公司不会因接收人收到本报告而视其为客户。本公司会授权相关媒体刊登研究报告，但相关媒体客户并不视为本公司客户。本报告版权归华融期货有限责任公司所有。未获得华融期货有限责任公司书面授权，任何人不得对本报告进行任何形式的发布、复制、传播，不得以任何形式侵害该报告版权及所有相关权利。

本报告中的信息、意见等均仅供本公司客户参考之用，不构成所述期货合约的买卖价。本报告并未考虑到客户的具体投资目的、财务状况以及特定需求，在任何时候均不构成对任何人的个人推荐。客户应当对本报告中的信息和意见进行独立评估，并应同时考量各自的投资目的、财务状况和特定需求，必要时可就研究报告相关问题咨询本公司的投资顾问。

华融期货有限责任公司研发部及其投资顾问认为本报告所载资料来源可靠，但我公司对这些信息的准确性和完整性均不作任何保证，也不承担任何投资者因使用本报告而产生的任何责任。