

华期理财

金属·铜

2012年08月21日 星期二

/// 资讯纵横

资讯纵横栏目是华融期货推出的信息资讯套餐系列，涵盖华融早报、每日盘解、大盘风向标、外盘跟踪、要闻解读、焦点聚集、华期周刊和每周一评等栏目，为客户提供最全面、最迅速、最准确各类投资信息，为客户提供优质高效的资讯服务。

/// 每日盘解

沪铜维持宽幅震荡 耐心等待突破方向

市场走势

沪铜合约 1212 周二宽幅震荡，上涨 230 点，最高 54960 点，收盘 54870 点，振幅 54960-54360=600 点，k 线组合在均线附近徘徊，短期方向不明，耐心等待突破方向。

现货价格

〔金属市场〕国内现货市场 8 月 21 日价格统计（铜）

日期	上交所期货价	长江现货价	华通现货价	广东现货价
08月06日	54920	55060	55080	55100
08月07日	55080	55300	55320	55350
08月08日	55320	55520	55540	55550
08月09日	55460	55620	55650	55750
08月10日	55320	55550	55570	55650
08月13日	55260	55400	55420	55550
08月14日	55130	55080	55300	55100
08月15日	55260	55060	55100	55250
08月16日	54910	55310	55330	55300
08月17日	55100	55460	55480	55450
08月20日	55160	55470	55490	55500
08月21日	55180	55510	55530	55500

（注：上交所期货价为当月合约结算价，华通、长江、广东均取最高价）

产品简介: 华融期货将在每日收盘后汇总各分析师和投顾人员对各个品种走势盘解，涵盖基本面、近日盘内表现、重大消息、后市操作建议等重要观点。

风险说明: 本产品为投顾人员独立观点，不构成投资建议，谨供投资者参考。

客户适配: 适合所有客户使用，尤其是日内短线客户，本产品汇总专项投顾人员对于今日品种的走势分析和个人的独立观点。

投资顾问: 黄连武

电话: 0898-66779454

邮箱: huanglianwu@hrfutu.com.cn

地址: 海南省海口市龙昆北路 53-1 号

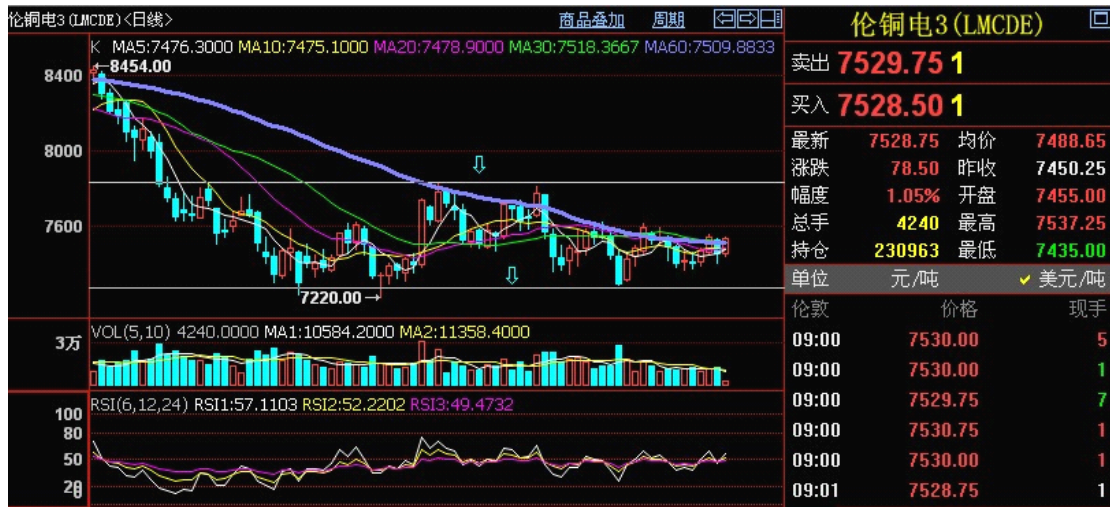
邮编: 570105

期市有风险 入市须谨慎

现货受阻于 56000 点一线.

伦敦铜

LME 铜在均线组合附近徘徊, RSI24=48.7455. 强阻力在 7650 美元附近, 短期强支撑在整数 7200 美元附近.



后市展望

国内铜价周二维持盘整, 短期方向不明, 中线维持空头思维。

操作建议

短线寻机逢高沽空沪铜 1212. 空单止损 55100. 中线空单持有, 止损区间 55300-55500.

免责声明

本报告分析师/投资顾问在此声明, 本人取得中国期货业协会授予期货从业资格, 以勤勉的职业态度, 独立、客观地出具本报告。

本报告清晰准确地反映了本人的研究观点。本人不曾因, 不因, 也将不会因本报告中的具体推荐意见或观点而直接或间接收到任何形式的补偿等。

本公司已在知晓范围内按照相关法律规定履行披露义务。

本报告仅提供给华融期货有限责任公司客户使用。本公司不会因接收人收到本报告而视其为客户。本公司会授权相关媒体刊登研究报告, 但相关媒体客户并不视为本公司客户。本报告版权归华融期货有限责任公司所有。未获得华融期货有限责任公司书面授权, 任何人不得对本报告进行任何形式的发布、复制、传播, 不得以任何形式侵害该报告版权及所有相关权利。

本报告中的信息、意见等均仅供本公司客户参考之用, 不构成所述期货合约的买卖价。本报告并未考虑到客户的具体投资目的、财务状况以及特定需求, 在任何时候均不构成对任何人的个人推荐。客户应当对本报告中的信息和意见进行独立评估, 并应同时考量各自的投资目的、财务状况和特定需求, 必要时可就研究报告相关问题咨询本公司的投资顾问。

华融期货有限责任公司研发部及其投资顾问认为本报告所载资料来源可靠, 但我公司对这些信息的准确性和完整性均不作任何保证, 也不承担任何投资者因使用本报告而产生的任何责任。