

华期理财

金融期货·沪深300股指

2012年08月20日 星期一

资讯纵横

资讯纵横栏目是华融期货推出的信息资讯套餐系列，涵盖华融早报、每日盘解、大盘风向标、外盘跟踪、要闻解读、焦点聚集、华期周刊和每周一评等栏目，为客户提供最全面、最迅速、最准确的各类投资信息，为客户提供优质高效的资讯服务。

每日盘解

沪深300呈弱势震荡 交易区间2250-2350

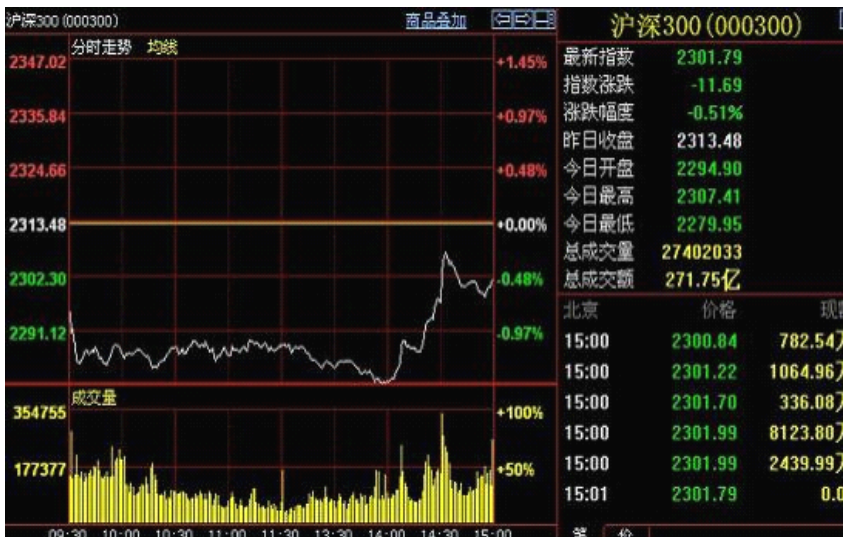
一、沪深300股指期货走势

沪深300指数期货主力IF1209合约周一开盘2320.8点，收盘2316.4点，下跌13.4点，跌幅0.58%，成交量为299462手，持仓量为77911手。四张沪深300指数期货合约总成交量为305640手，总持仓量为88086手。

二、沪深300期货价格的影响因素

1. 现货走势

沪深300指数收盘于2301.79，下跌11.69点，跌幅0.51%。沪深300指数围绕2300点震荡整理。



产品简介: 华融期货将在每日收盘后汇总各分析师和投顾人员对各个品种走势盘解，涵盖基本面、近日盘内表现、重大消息、后市操作建议等重要观点。

风险说明: 本产品为投顾人员独立观点，不构成投资建议，谨供投资者参考。

客户适配: 适合所有客户使用，尤其是日内短线客户，本产品汇总专项投顾人员对于今日品种的走势分析和个人的独立观点。

投资顾问: 黄连武

电话: 0898-66779454

邮箱: huanglianwu@hrfutu.com.cn

地址: 海南省海口市龙昆北路53-1号

邮编: 570105

期市有风险 入市须谨慎

2. 有关信息

据国外权威财经媒体公布的一份调查显示，因分析师对美国经济前景看法更为悲观，美联储(FED)祭出第三轮量化宽松(QE3)的可能性被提升至60%，这是市场调查对QE3预期首次超过50%。

7月份70个大中城市新建商品住宅价格环比上涨0.14%，平均价格指数在6月由负转正之后再次上涨。环比上涨的城市有50个，比6月份增加了25个。

值得注意的是，房价进一步反弹引起业界担心，在传统的楼市销售旺季“金九银十”到来之前，为抑制房价过快上涨，管理层是否出台后续房地产调控政策成为关注焦点。

中国大型投行--中金公司在最新报告中称，中国货币政策还会继续朝放松方向的调整，仍维持年内2-3次降准的预测，下半年存在降息一次的可能；不过，货币政策还面临房地产市场发展这一最大变数。

三、结论及投资建议

IF1209低位震荡，交易区间下移到2250-2350区域。继续关注2300点附近的走势，如果期价在2250-2300点区间，可尝试做多，止损22500点，如果期价反弹到2350点附近，则考虑沽空，空单止损2350点。

免责声明

本报告分析师/投资顾问在此声明，本人取得中国期货业协会授予期货从业资格，以勤勉的职业态度，独立、客观地出具本报告。

本报告清晰地反映了本人的研究观点。本人不曾因，不因，也将不会因本报告中的具体推荐意见或观点而直接或间接收到任何形式的补偿等。

本公司已在知晓范围内按照相关法律规定履行披露义务。

本报告仅提供给华融期货有限责任公司客户使用。本公司不会因接收人收到本报告而视其为客户。本公司会授权相关媒体刊登研究报告，但相关媒体客户并不视为本公司客户。本报告版权归华融期货有限责任公司所有。未获得华融期货有限责任公司书面授权，任何人不得对本报告进行任何形式的发布、复制、传播，不得以任何形式侵害该报告版权及所有相关权利。

本报告中的信息、意见等均仅供本公司客户参考之用，不构成所述期货合约的买卖价。本报告并未考虑到客户的具体投资目的、财务状况以及特定需求，在任何时候均不构成对任何人的个人推荐。客户应当对本报告中的信息和意见进行独立评估，并应同时考量各自的投资目的、财务状况和特定需求，必要时可就研究报告相关问题咨询本公司的投资顾问。

华融期货有限责任公司研发部及其投资顾问认为本报告所载资料来源可靠，但我公司对这些信息的准确性和完整性均不作任何保证，也不承担任何投资者因使用本报告而产生的任何责任。