

## 资讯纵横

资讯纵横栏目是华融期货推出的信息资讯套餐系列，涵盖华融早报、每日盘解、大盘风向标、外盘跟踪、要闻解读、焦点聚集、华期周刊和每周一评等栏目，为客户提供最全面、最迅速、最准确的各类投资信息，为客户提供优质高效的资讯服务。

## 每周一评

### 2300 箱底获得支撑 短期有反弹动力

#### 一、沪深300股指期货走势

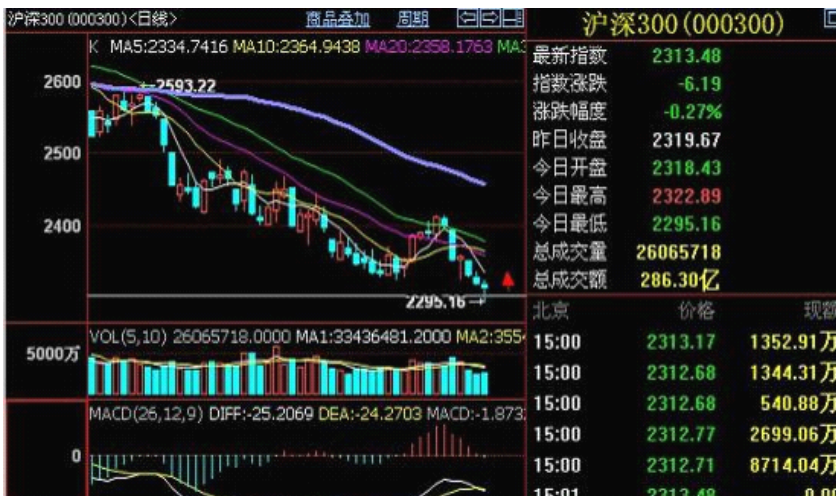
沪深300指数期货主力IF1209合约周五开盘2345.6点，收盘于2334点，下跌10.8点，跌幅0.46%，成交量为303042手，持仓量为78835手，增仓13598。四张沪深300指数期货合约总成交量为334132手，总持仓量为88043手。

#### 二、沪深300期货价格的影响因素

##### 1. 现货走势

沪深300指数收盘于2313.48，下跌6.19点，跌幅0.27%。沪深300指数在2300-2400箱体底部附近获得支撑，周五尾盘走稳，短期有反弹动力。短期可以尝试做多。股指将向上寻求新的阻力。

本周开盘2394.5，最高2394.5，最低2295.16，收盘2213.48，一周下跌86.28，跌幅3.60%。周k线为大阴线。形态上看短期有赶底嫌疑。



产品简介: 华融期货将在周五收盘后汇总各分析师和投顾人员对各个品种走势盘解，涵盖基本面、本周盘内表现、重大消息、后市操作建议等重要观点。

风险说明:

本产品为投顾人员独立观点，不构成投资建议，谨供投资者参考。

客户适配: 适合所有客户使用，尤其是日内短线客户，本产品汇总专项投顾人员对于今日品种的走势分析和个人的独立观点。

投资顾问: 黄连武

电话: 0898-66779454

邮箱: [huanglianwu@hrfutu.com.cn](mailto:huanglianwu@hrfutu.com.cn)

地址: 海南省海口市龙昆北路53-1号

邮编: 570105

\*\*\*期市有风险 入市须谨慎\*\*\*

## 2. 有关消息

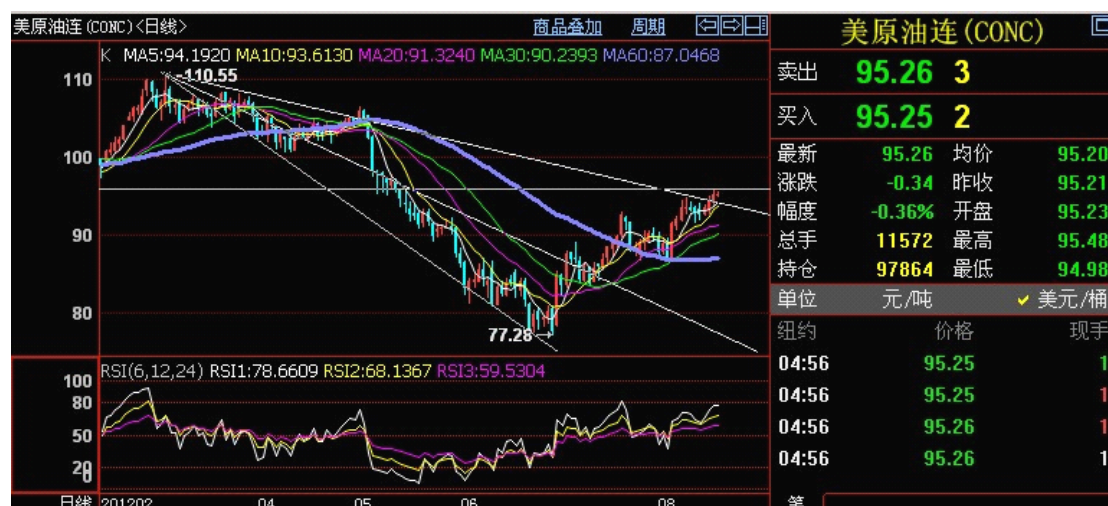
美联储强硬派反对实施QE3.

7月份我国外贸进出口数据显示我国外贸出口面临的形势严峻。在8月16日召开的商务部例行新闻发布会上，发言人沈丹阳指出，对欧出口下降是影响当前出口增速的第一要因，全年外贸实现目标压力加大。对于今后如何稳外贸，沈丹阳指出，一方面要帮助企业降低出口成本，改善贸易环境；另一方面，要在转方式、调结构上加力。

中国央行周二公布的数据显示，7月末中国外汇占款余额为人民币25.658万亿元，环比减少38.2亿元，为年内第二次月度下降。今年1-7月的外汇占款月均增量仅400多亿元，相当于去年同期的两成左右，外汇占款的趋势性下降态势已较为明显。

## 3. 商品市场

原油市场近期在93-96之间缓慢盘上，预计将在96美元/桶附近有一定的阻力。



## 三、结论及投资建议

沪深300指数在2300点箱底获得支撑，此处上涨的概率加大。短期以多头思维对待，尝试做多，在2300-23200区间以逢低做多为主，多单止损2300点。

## 免责声明

本报告分析师/投资顾问在此声明，本人取得中国期货业协会授予期货从业资格，以勤勉的职业态度，独立、客观地出具本报告。

本报告清晰准确地反映了本人的研究观点。本人不曾因，不因，也将不会因本报告中的具体推荐意见或观点而直接或间接收到任何形式的补偿等。

本公司已在知晓范围内按照相关法律规定履行披露义务。

本报告仅提供给华融期货有限责任公司客户使用。本公司不会因接收人收到本报告而视其为客户。本公司会授权相关媒体刊登研究报告，但相关媒体客户并不视为本公司客户。本报告版权归华融期货有限责任公司所有。未获得华融期货有限责任公司书面授权，任何人不得对本报告进行任何形式的发布、复制、传播，不得以任何形式侵害该报告版权及所有相关权利。

本报告中的信息、意见等均仅供本公司客户参考之用，不构成所述期货合约的买卖价。本报告并未考虑到客户的具体投资目的、财务状况以及特定需求，在任何时候均不构成对任何人的个人推荐。客户应当对本报告中的信息和意见进行独立评估，并应同时考量各自的投资目的、财务状况和特定需求，必要时可就研究报告相关问题咨询本公司的投资顾问。

华融期货有限责任公司研发部及其投资顾问认为本报告所载资料来源可靠，但我公司对这些信息的准确性和完整性均不作任何保证，也不承担任何投资者因使用本报告而产生的任何责任。