

华期理财

金融期货·沪深300股指

2012年08月16日 星期四

资讯纵横

资讯纵横栏目是华融期货推出的信息资讯套餐系列，涵盖华融早报、每日盘解、大盘风向标、外盘跟踪、要闻解读、焦点聚集、华期周刊和每周一评等栏目，为客户提供最全面、最迅速、最准确的各类投资信息，为客户提供优质高效的资讯服务。

每日盘解

短期支撑位2300-2320 尝试2320附近做多

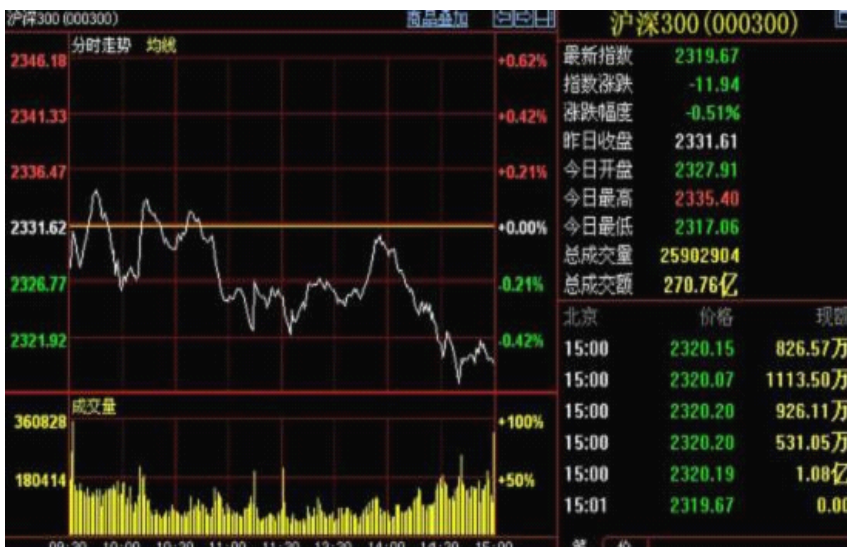
一、沪深300股指期货走势

沪深300指数期货主力IF1208合约周四开盘2351.2点，收盘于2329.2点，下跌11.2点，跌幅0.4%，成交量为46233手，持仓量为16910手。四张沪深300指数期货合约总成交量为291166手，总持仓量为90395手。

二、沪深300期货价格的影响因素

1. 现货走势

沪深300指数收盘于2319.67，下跌11.94点跌幅0.51%。沪深300指数在2300-2400区域宽幅震荡，期价接近于2300箱底。周四收盘创出新低2317.06。短期有反弹要求。



产品简介: 华融期货将在每日收盘后汇总各分析师和投顾人员对各个品种走势盘解，涵盖基本面、近日盘内表现、重大消息、后市操作建议等重要观点。

风险说明:

本产品为投顾人员独立观点，不构成投资建议，谨供投资者参考。

客户适配: 适合所有客户使用，尤其是日内短线客户，本产品汇总专项投顾人员对于今日品种的走势分析和个人的独立观点。

投资顾问: 黄连武

电话: 0898-66779454

邮箱: huanglianwu@hrfutu.com.cn

地址: 海南省海口市龙昆北路53-1号

邮编: 570105

期市有风险 入市须谨慎

2. 有关消息

中国国务院总理温家宝周三表示，由于物价涨幅继续回落，货币政策运用空间增大。该讲话内容刊登在中国政府网站发布的一篇文章中，可能暗示政府将采取更多宽松举措提振经济增长。温家宝在考察浙江经济运行情况时表示，中国经济仍面临下行压力，经济困难可能还会持续一段时间。但他也称，中国经济发展基本面是好的，物价涨幅继续回落是一个有利因素。

温家宝表示，中国有能力实现今年经济社会发展目标。这可能是指今年国内生产总值(GDP)增长7.5%的目标。

三、结论及投资建议

IF1208低位震荡，2300-2320区域尝试逢低做多。短期关注2300点的支撑，如果有效跌破2300点,空单止损。

免责声明

本报告分析师/投资顾问在此声明，本人取得中国期货业协会授予期货从业资格，以勤勉的职业态度，独立、客观地出具本报告。

本报告清晰地反映了本人的研究观点。本人不曾因，不因，也将不会因本报告中的具体推荐意见或观点而直接或间接收到任何形式的补偿等。

本公司已在知晓范围内按照相关法律规定履行披露义务。

本报告仅提供给华融期货有限责任公司客户使用。本公司不会因接收人收到本报告而视其为客户。本公司会授权相关媒体刊登研究报告，但相关媒体客户并不视为本公司客户。本报告版权归华融期货有限责任公司所有。未获得华融期货有限责任公司书面授权，任何人不得对本报告进行任何形式的发布、复制、传播，不得以任何形式侵害该报告版权及所有相关权利。

本报告中的信息、意见等均仅供本公司客户参考之用，不构成所述期货合约的买卖价。本报告并未考虑到客户的具体投资目的、财务状况以及特定需求，在任何时候均不构成对任何人的个人推荐。客户应当对本报告中的信息和意见进行独立评估，并应同时考量各自的投资目的、财务状况和特定需求，必要时可就研究报告相关问题咨询本公司的投资顾问。

华融期货有限责任公司研发部及其投资顾问认为本报告所载资料来源可靠，但我公司对这些信息的准确性和完整性均不作任何保证，也不承担任何投资者因使用本报告而产生的任何责任。