

华融期货研发部  
 黄连武  
 0898-66779454

## 沪深 300 股指周线向下突破 2400 点关键点位

### 一、沪深300股指期货走势

沪深300指数期货主力IF1208合约周五开盘2434.8点，收盘于2419.0点，下跌20.6点，跌幅0.84%，成交量为362308手，持仓量为60270手。四张沪深300指数期货合约总成交量为393533手，总持仓量为81293手。

### 二、沪深300期货价格的影响因素

#### 1. 现货走势

沪深300指数收盘于2398.46，下跌25.87点，跌幅为1.07%。沪深300指数在2400-2500区域盘整达4周之久，周五收盘创出新低，跌破2400-2500箱体，后市有持续震荡走低的势能，未有止跌迹象。股指将向下寻求新的支撑。



#### 2. 有关消息

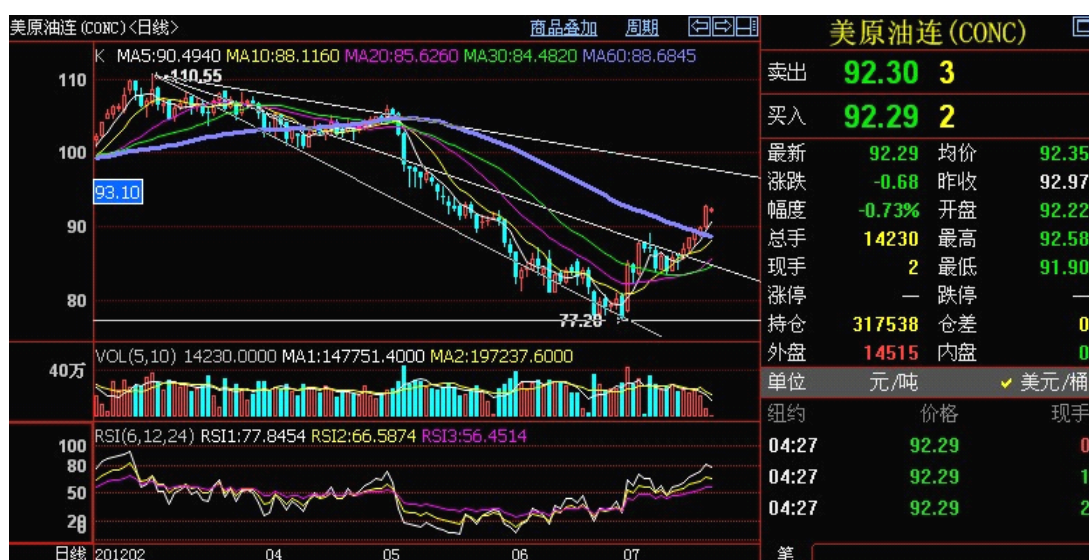
央行19日发布的报告显示，6月末金融机构本外币企业及其他部门固定资产贷款余额20.28万亿元，同比增长10.3%，增速比上季度末高0.4个百分点。从期限看，上半年金融机构本外币企业及其他部门中长期贷款增加1.11万亿元，同比少增3833亿元；短期贷款及票据融资增加2.68万亿元，同比多增1.3万亿元。

国土资源部19日召开视频会议，就国土资源部、住房城乡建设部联合下发的《关于进一步严格房地产用地管理巩固房地产市场调控成果的紧急通知》（下称《通知》）进行部署，要求坚持房地产市场调控不放松，密切配合做好各项工作，不断巩固调控成果，坚决防止房价反弹。

2012年二季度两岸四地消费者信心指数显示，尽管在四地排名中位居榜首，但内地二季度消费者信心总指数同比、环比均出现大幅下降，跌至87.2。[消费者信心指数是反映消费者信心强弱的指标，是综合反映并量化消费者对当前经济形势评价和对经济前景、收入水平、收入预期以及消费心理状态的主观感受，预测经济走势和消费趋向的一个先行指标。]

### 3. 商品市场

原油市场反弹目标已经到达目标位，预计将在90美元/桶附近震荡整理。



### 三、结论及投资建议

沪深300指数在2400-2500区域盘整达4周之久，最终市场选择向下突破创出近期收盘新低2398.46，目前10日，30日均线呈空头状态，60日均线开始缓慢向下运行，均线组合步步紧逼股指，对指数构成中线压力，维持空头思维，以逢高沽空为宜，空单止损2500点。

### 分析师承诺

本人(或研究团队)以勤勉的职业态度，独立、客观地出具本报告。本报告清晰准确地反映了本人(或研究团队)的研究观点。本人(或研究团队)不曾因，不因，也将不会因本报告中的具体推荐意见或观点而直接或间接接收到任何形式的报酬。

### 免责声明

客户不应视本报告为作出投资决策的惟一因素。本报告中所指的投资及服务可能不适合个别客户，不构成客户私人咨询建议。本公司未确保本报告充分考虑到个别客户特殊的投资目标、财务状况或需要。本公司建议客户应考虑本报告的任何意见或建议是否符合其特定状况，以及（若有必要）咨询独立投资顾问。

在任何情况下，本报告中的信息或所表述的意见并不构成对任何人的投资建议。在任何情况下，本公司不对任何人因使用本报告中的任何内容所引致的任何损失负任何责任。

若本报告的接收人非本公司的客户，应在基于本报告作出任何投资决定或就本报告要求任何解释前咨询独立投资顾问。